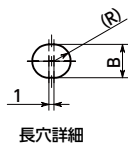
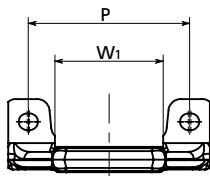
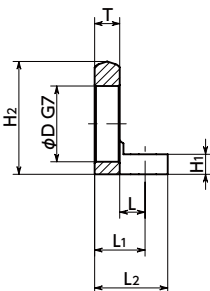
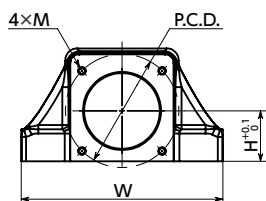


SMBL モータブラケット - L型



長穴詳細



- 小型サーボモータ（フランジサイズ□38・□40・□60）に対応したL型モータブラケット。
- 50～600Wの定格出力モータに対応しています。

● 材質・仕上げ



	SMBL
本体	FC200以上 低温黒色クロム処理

単位：mm

品番	モータフランジサイズ	D	H	P.C.D.	M	W	W ₁	T	B	P	L	L ₁	L ₂ ^{*1}	H ₁	H ₂ ^{*1}	質量 (g)
SMBL-38-20-M3-RY	□38	30	20	45	M3	80	43	10	6.6	64	10	20	29	8	45	170
SMBL-38-22-M3-RY	□38	30	22	45	M3	80	43	10	6.6	64	10	20	29	8	45	170
SMBL-38-23-M3-RY	□38	30	23	45	M3	80	43	10	6.6	64	10	20	29	8	48	180
SMBL-38-25-M3-RY	□38	30	25	45	M3	80	43	10	6.6	64	10	20	29	8	48	180
SMBL-40-20-M4-RY	□40	30	20	46	M4	80	43	10	6.6	64	10	20	29	8	45	170
SMBL-40-22-M4-RY	□40	30	22	46	M4	80	43	10	6.6	64	10	20	29	8	45	170
SMBL-40-23-M4-RY	□40	30	23	46	M4	80	43	10	6.6	64	10	20	29	8	48	180
SMBL-40-25-M4-RY	□40	30	25	46	M4	80	43	10	6.6	64	10	20	29	8	48	180
SMBL-60-30-M4-RY	□60	50	30	70	M4	120	63	12	9	96	13	25	40	8	64	330
SMBL-60-30-M5-RY	□60	50	30	70	M5	120	63	12	9	96	13	25	40	8	64	330

*1：外形寸法は錆肌のため参考値になります。（JIS B 0403による）

● 選定表

商品記号	モータメーカー	モータフランジサイズ	定格出力 (W)
SMBL-38	パナソニック	□38	50～100
SMBL-40	パナソニック 三菱電機 安川電機	□40	50～200
SMBL-60	パナソニック 三菱電機 安川電機	□60	100～600

- 品番指定 ※価格・納期はNBKウェブサイトをご覧ください。

SMBL-38-20-M3-RY

