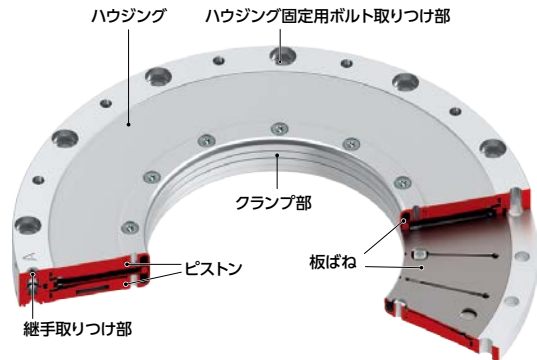


# DKPS リニアクランプ・ズィー - 空気圧 - 常時閉 - 回転軸保持タイプ

空気圧タイプ N/C 常時閉

## 構造



### ● 材質・仕上げ

	DKPS
本体	スチール 無電解ニッケルメッキ
Oリング	NBR



### ⚠ 使用上の注意

- **DKPS** にベアリングとしての機能はありません。別途ベアリングを使用し、軸のラジアル方向およびスラスト方向の動きを拘束してください。
- **DKPS** は回転方向の保持を目的とした部品です。軸方向の保持はできません。
- シャフトやクランプ部にグリースなどを塗布しないでください。保持力低下や破損の恐れがあります。

### ● 配管

シャフト径 (mm)	ねじの呼び	空気消費量*1 (ℓ / サイクル (ANR))
φ50	M5	0.021
φ90	M5	0.029
φ120	G1/8	0.06
φ160	G1/8	0.07
φ200	G1/8	0.08

\*1：表中の数値は参考値であり、保証値ではありません。

- 工作機械の主軸やトルクモータ軸・旋回軸など、回転軸の保持・位置ぎめ・びびり防止に。
- 機械加工や組み立て工程における角度剛性の向上に最適です。
- シャフトの外径を直接クランプし、回転方向の保持をします。
- 常時閉 (Normally Closed) タイプ。  
空気圧供給時：クランプを開放します。  
空気圧排出時：板ばねの力でクランプします。
- 開放圧力が0.55MPaの **DKPS** と0.4MPaの **DKPS-04** があります。\*1
- クランプ寿命は300万回\*2と高寿命です。
- マグネットセンサ用のセンサスロットがあります。\*3
- 別売のマグネットセンサ **ZDKPS** を使用することで、クランプ・アンクランプ状態のいずれかをLEDの点灯状態で確認できます。

マグネットセンサの有無を選択できます。

**DKPS-\*\*-A** ——— 別売タイプ

**DKPS-\*\*-AS** ——— 付属タイプ

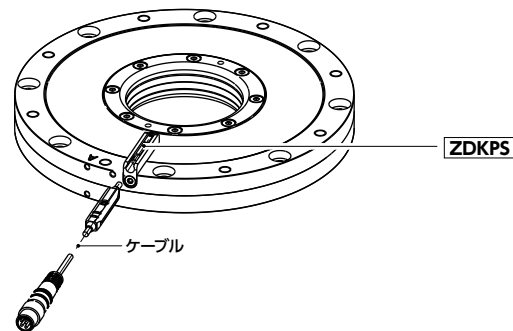
**DKPS-\*\*-A-04** ——— 別売タイプ

**DKPS-\*\*-AS-04** ——— 付属タイプ

\*1：一部品番を除く。

\*2：参考値であり、保証値ではありません。

\*3： **DKPS** のセンサスロットは、ヘキサロビュラねじで取り付け・取りはずしが可能です。



### ●仕様

	DKPS-**-A	DKPS-**-A-04
制御方式	空気圧・常時閉	
開放圧力	0.55MPa	0.4MPa
最高使用圧力	0.65MPa	
クランプ寿命*1	300万回	
使用温度	5℃～80℃	
適用シャフト径	φ50～φ200	

\*1：参考値であり、保証値ではありません。

### ●推奨シャフト

寸法公差	−0.025mm～−0.01mm
表面粗さ	Ra0.8
硬度	58HRC～62HRC
硬化層深さ	0.8mm
全振れ	0.02mm

### ●推奨取り付け面

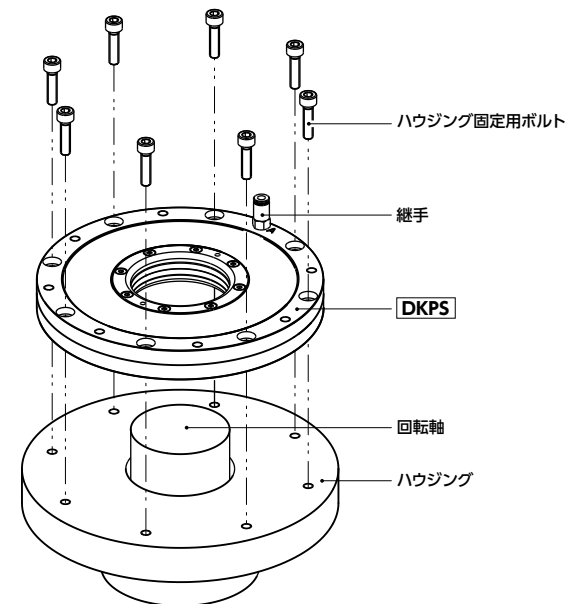
シャフトに対する直角度	0.02mm
平面度	0.02mm

●詳細は取扱説明書をご確認ください。



### ●取り付け

- ① **DKPS** にM5またはG1/8の継手を取り付けます。
- ② エアを供給し、クランプを開放します。
- ③ **DKPS** をハウジングに取り付け、ハウジング固定用ボルトを仮締めします。
- ④ 空気圧を開放し、クランプ状態にします。
- ⑤ クランプ・アンクランプを10回程度くり返すことで、**DKPS** がセンタリングされます。
- ⑥ クランプ状態で **DKPS** とハウジング固定用ボルトを下表のトルクで締めつけてください。



ねじの呼び*1	締めつけトルク (N・m)
M5	9.3
M6	15.7

\*1：強度区分12.9以上のねじをご使用ください。

●品番指定 ※価格・納期はNBKウェブサイトをご覧ください。

**DKPS-1050-A-04**

品番

レバー位置変更

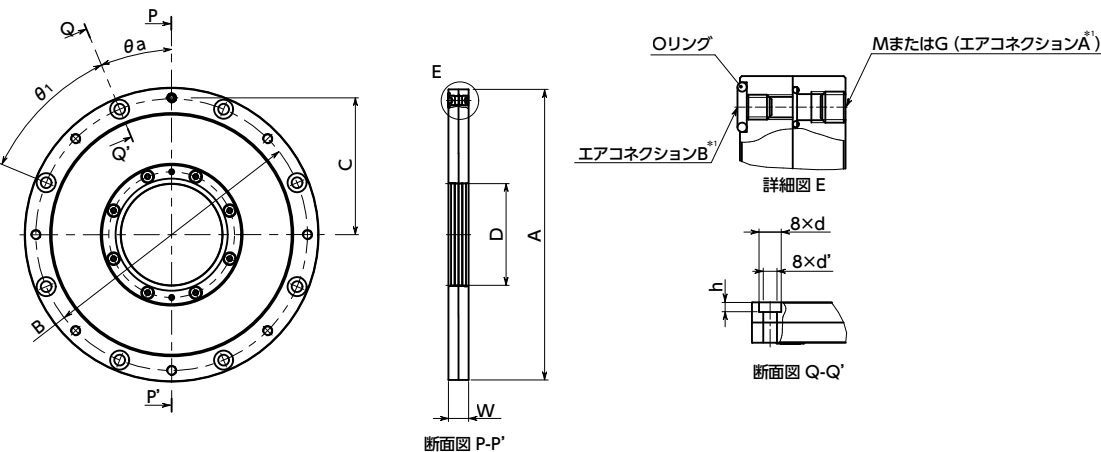
対応不可



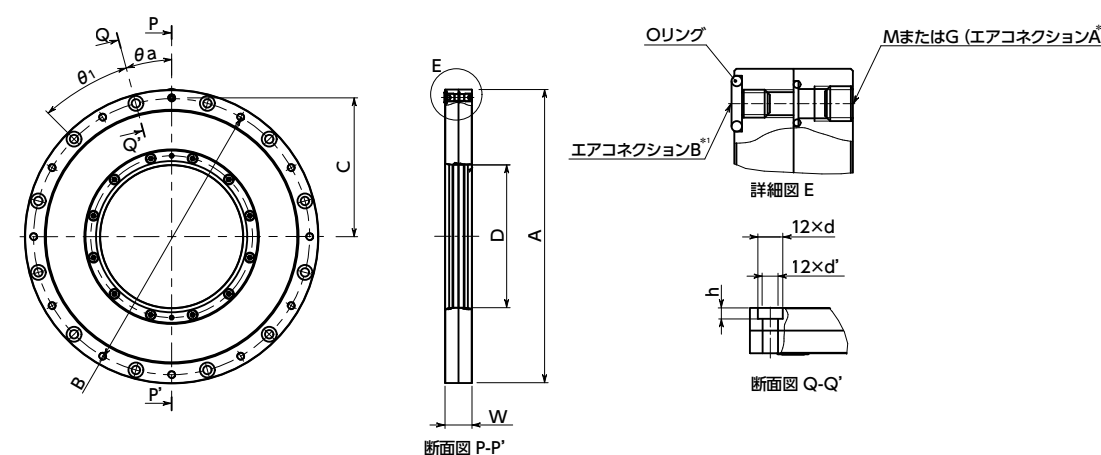
DKPS リニアクランパ・ズィー - 空気圧 - 常時閉 - 回転軸保持タイプ

空気圧タイプ N/C 常時閉

DKPS-1050-\*\*



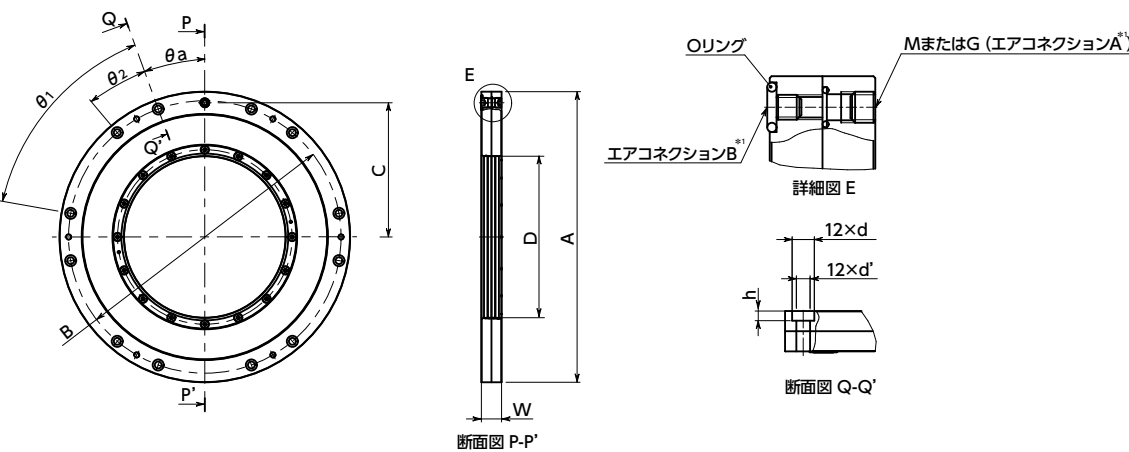
DKPS-1090-\*\*



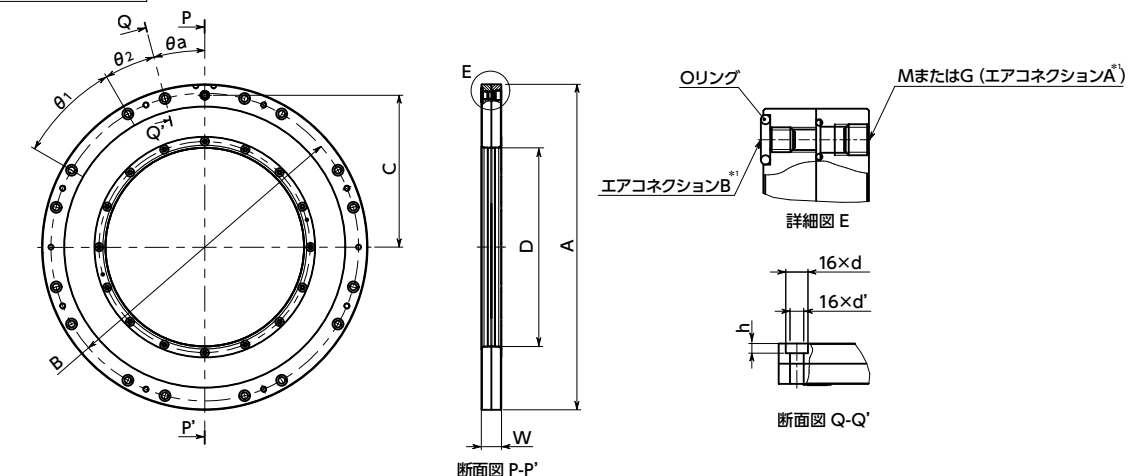
\*1: どちらのエアコネクションからもエアを供給できます。エアコネクションBを使用する場合は、付属のOリングをご使用ください。

DKPS-1120-\*\*

DKPS-1160-\*\*



DKPS-1200-\*\*



\*1: どちらのエアコネクションからもエアを供給できます。エアコネクションBを使用する場合は、付属のOリングをご使用ください。

寸法・性能

単位: mm

品番	適応シャフト径	保持トルク (N・m)	A	B	C	$\theta_1(^{\circ})$	$\theta_2(^{\circ})$	$\theta_a(^{\circ})$	D	W	d	d'	h	M	G	質量 (kg)
DKPS-1050-A	50	120	145	134	67.5	45	—	22.5	50.03	17	9.4	5.3	5.1	M5	—	1.5
DKPS-1090-A	90	350	185	174	87.5	30	—	15	90.03	17	9.4	5.3	5.1	M5	—	2.1
DKPS-1120-A	120	530	248	230	113	60	20	20	120.04	20	11	6.8	6.2	—	G1/8	4.7
DKPS-1160-A	160	1000	288	270	133	60	20	20	160.04	20	11	6.8	6.2	—	G1/8	5.7
DKPS-1200-A	200	1600	328	310	153	30	15	15	200.04	20	11	6.8	6.2	—	G1/8	6.6
DKPS-1050-AS	50	120	145	134	67.5	45	—	22.5	50.03	17	9.4	5.3	5.1	M5	—	1.5
DKPS-1090-AS	90	350	185	174	87.5	30	—	15	90.03	17	9.4	5.3	5.1	M5	—	2.1
DKPS-1120-AS	120	530	248	230	113	60	20	20	120.04	20	11	6.8	6.2	—	G1/8	4.7
DKPS-1160-AS	160	1000	288	270	133	60	20	20	160.04	20	11	6.8	6.2	—	G1/8	5.7
DKPS-1200-AS	200	1600	328	310	153	30	15	15	200.04	20	11	6.8	6.2	—	G1/8	6.6

● 品番指定 ※価格・納期はNBKウェブサイトをご覧ください。

DKPS-1050-A

1