

LKP

リニアクランプ・ズィー - 空気圧 - 常時開 - スリムタイプ 仕様変更

空気圧タイプ

N/O

常時開

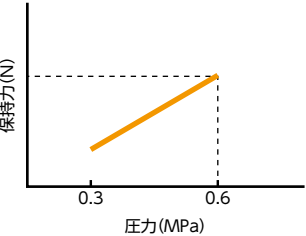
- スリムタイプ。
- テーブルの保持・位置ぎめ・びびり防止に。
- 常時開 (Normally Open) タイプです。  
空気圧供給時：リニアガイドウェイのレールをクランプします。  
空気圧排出時：クランプを開放します。
- コンパクト設計。
- 既存システムへの組みつけも容易です。リニアガイドウェイのレールの延長、テーブルサイズの変更など、設計変更は不要です。

● 材質・仕上げ

	LKP
本体	SCr415相当 無電解ニッケルメッキ
コンタクトセクション	SUJ2相当
アジャストスクリュー	SUJ2相当
キャップ	POM
エアフィルタ	黄銅

● 保持力

本カタログ記載の保持力は、圧力が0.6MPaのときの値です。  
保持力は0.3MPa～0.6MPaの範囲では圧力に比例します。



● 配管

レールの呼び	ねじの呼び	空気消費量*1 (ℓ / サイクル (ANR))
# 15	M3	0.023
# 20	M3	0.037
# 25	M5	0.054
# 30	M5	0.095
# 35	M5	0.130
# 45	M5	0.246
# 55	M5	0.334

\*1： 圧力が0.6MPaのときの値です。表中の数値は参考値であり、保証値ではありません。

● 仕様

制御方式	空気圧・常時開
最低使用圧力	0.3MPa
最高使用圧力	0.65MPa
レスポンスタイム	max. 0.06s
クランプ寿命*1	500万回
使用温度	−10℃～+70℃
適用レールの呼び	# 15～# 55

\*1： 参考値であり、保証値ではありません。

● 取り付け

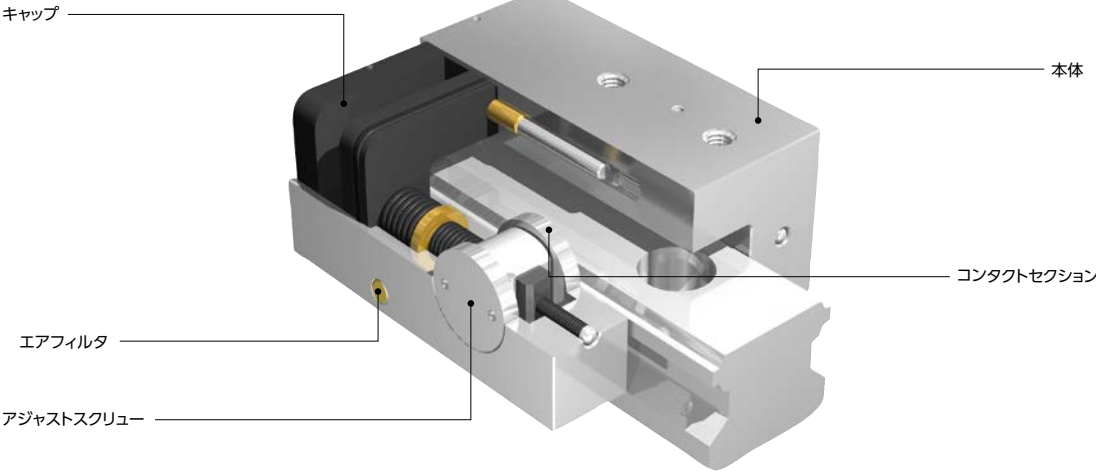
ねじの呼び*1	締めつけトルク (N・m)
M4	2.8
M5	5.5
M6	9.5
M8	23
M10	46

\*1： 強度区分8.8以上のねじをご使用ください。

- 安全上の注意、設計における注意事項、取り付け手順を事前にご確認ください。



構造



● 関連商品

**LKP** の高さをキャリッジの高さに揃えるためのアダプタプレート **PLK** を用意しています。



- 品番指定 ※価格・納期はNBKウェブサイトをご覧ください。

LKP-2501-AS2-A

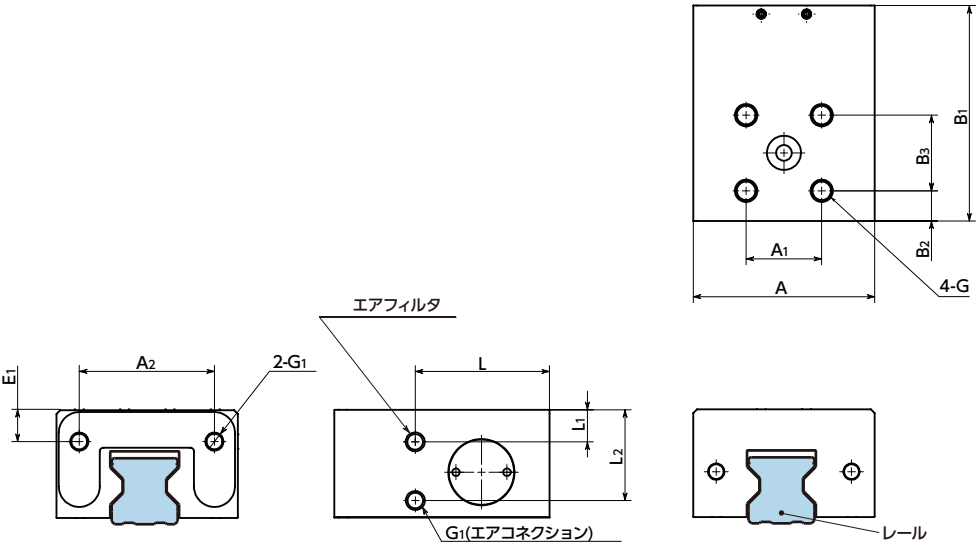
品番

レバー位置変更

対応不可

LKP リニアクランプ・ズィー - 空気圧 - 常時開 - スリムタイプ 品番変更 仕様変更

空気圧タイプ N/O 常時開



●クランプ部の形状は品番により異なります。各品番の形状は、CADデータをご確認ください。

寸法・性能

単位：mm

品番	保持力*1 (N)	A	A1	A2	B1	B2	B3	E1	G/深さ	G1	L	L1	L2	質量 (kg)
LKP-1501-AS2-A	550	34	15	22	49	8.5	15	5	M4/4.5	M3	31.5	4.5	17	0.15
LKP-1502-BS2-A	550	34	15	22	49	8.5	15	5	M4/4.5	M3	31.5	4.5	17	0.15
LKP-1505-AS2-A	550	34	15	22	49	8.5	15	5	M4/4.5	M3	31.5	4.5	17	0.15
LKP-2001-AS2-A	850	44	20	32	52	7	20	7	M5/5.5	M3	33.5	4.5	20.5	0.23
LKP-2002-BS2-A	850	44	20	32	52	7	20	7	M5/5.5	M3	33.5	4.5	20.5	0.23
LKP-2005-AS2-A	850	44	20	32	52	7	20	7	M5/5.5	M3	33.5	4.5	20.5	0.23
LKP-2014-DS2-A	1100	44	20	32	52	7	20	7	M5/5.5	M3	33.5	4.5	20.5	0.23
LKP-2501-AS2-A	1100	48	20	35.75	57	8	20	8.5	M6/6.0	M5	35.5	8.5	24	0.33
LKP-2502-BS2-A	1100	48	20	35.75	57	8	20	8.5	M6/6.0	M5	35.5	8.5	24	0.33
LKP-2502-DS2-A	1100	48	20	35.75	57	8	20	8.5	M6/6.0	M5	35.5	8.5	24	0.33
LKP-2504-FS2-A	1100	48	20	35.75	57	8	20	8.5	M6/6.0	M5	35.5	8.5	24	0.33
LKP-2505-AS2-A	1100	48	20	35.75	57	8	20	8.5	M6/6.0	M5	35.5	8.5	24	0.33
LKP-2505-BS2-A	1100	48	20	35.75	57	8	20	8.5	M6/6.0	M5	35.5	8.5	24	0.33
LKP-2514-DS2-A	1100	48	20	35.75	57	8	20	8.5	M6/6.0	M5	35.5	8.5	24	0.33
LKP-3001-AS2-A	1800	60	22	44.3	66.5	8.5	22	10	M8/8.5	M5	41.5	6.5	30	0.57
LKP-3001-ES2-A	1800	60	22	44.3	66.5	8.5	22	10	M8/8.5	M5	41.5	6.5	30	0.57
LKP-3002-BS2-A	1800	60	22	44.3	66.5	8.5	22	10	M8/8.5	M5	41.5	6.5	30	0.57
LKP-3004-FS2-A	1800	60	22	44.3	66.5	8.5	22	10	M8/8.5	M5	41.5	6.5	30	0.57
LKP-3005-AS2-A	1800	60	22	44.3	66.5	8.5	22	10	M8/8.5	M5	41.5	6.5	30	0.57
LKP-3012-FS2-A	1800	60	22	44.3	66.5	8.5	22	10	M8/8.5	M5	41.5	6.5	30	0.57
LKP-3014-DS2-A	1800	60	22	44.3	66.5	8.5	22	10	M8/8.5	M5	41.5	6.5	30	0.57
LKP-3014-ES2-A	1800	60	22	44.3	66.5	8.5	22	10	M8/8.5	M5	41.5	6.5	30	0.57
LKP-3501-AS2-A	2500	70	24	52.3	68.5	7.5	24	12	M8/10.0	M5	41.5	7.5	35.5	0.78
LKP-3501-ES2-A	2500	70	24	52.3	68.5	7.5	24	12	M8/10.0	M5	41.5	7.5	35.5	0.79

\*1：圧力が0.6MPaのときの値です。保持力は0.3MPa～0.6MPaの範囲では圧力に比例します。

●品番指定 ※価格・納期はNBKウェブサイトをご覧ください。

LKP-2501-AS2-A



レバー位置変更

対応不可

品番	保持力*1 (N)	A	A1	A2	B1	B2	B3	E1	G/深さ	G1	L	L1	L2	質量 (kg)
LKP-3502-AS2-A	2500	70	24	52.3	68.5	7.5	24	12	M8/10.0	M5	41.5	7.5	35.5	1.1
LKP-3502-BS2-A	2500	70	24	52.3	68.5	7.5	24	12	M8/10.0	M5	41.5	7.5	35.5	0.78
LKP-3502-DS2-A	2500	70	24	52.3	68.5	7.5	24	12	M8/10.0	M5	41.5	7.5	35.5	1.1
LKP-3503-AS2-A	2500	70	24	52.3	68.5	7.5	24	12	M8/10.0	M5	41.5	7.5	35.5	0.87
LKP-3504-FS2-A	2500	70	24	52.3	68.5	7.5	24	12	M8/10.0	M5	41.5	7.5	35.5	0.87
LKP-3505-AS2-A	2500	70	24	52.3	68.5	7.5	24	12	M8/10.0	M5	41.5	7.5	35.5	1.1
LKP-3505-BS2-A	2500	70	24	52.3	68.5	7.5	24	12	M8/10.0	M5	41.5	7.5	35.5	1.1
LKP-3510-BS2-A	2500	70	24	52.3	68.5	7.5	24	12	M8/10.0	M5	41.5	7.5	35.5	0.87
LKP-3512-FS2-A	2500	70	24	52.3	68.5	7.5	24	12	M8/10.0	M5	41.5	7.5	35.5	0.78
LKP-3514-ES2-A	2500	70	24	52.3	68.5	7.5	24	12	M8/10.0	M5	41.5	7.5	35.5	0.78
LKP-4501-AS2-A	3500	86	26	66.2	78	11	26	15	M10/12.0	M5	46	9	45	1.7
LKP-4501-ES2-A	3500	86	26	66.2	78	11	26	15	M10/12.0	M5	46	9	45	1.7
LKP-4502-AS2-A	3500	86	26	66.2	78	11	26	15	M10/12.0	M5	46	9	45	1.7
LKP-4502-BS2-A	3500	86	26	66.2	78	11	26	15	M10/12.0	M5	46	9	45	1.3
LKP-4502-DS2-A	3500	86	26	66.2	78	11	26	15	M10/12.0	M5	46	9	45	1.7
LKP-4503-AS2-A	3500	86	26	66.2	78	11	26	15	M10/12.0	M5	46	9	45	1.7
LKP-4504-FS2-A	3500	86	26	66.2	78	11	26	15	M10/12.0	M5	46	9	45	1.7
LKP-4505-AS2-A	3500	86	26	66.2	78	11	26	15	M10/12.0	M5	46	9	45	1.3
LKP-4505-BS2-A	3500	86	26	66.2	78	11	26	15	M10/12.0	M5	46	9	45	1.7
LKP-4514-ES2-A	3500	86	26	66.2	78	11	26	15	M10/12.0	M5	46	9	45	1.3
LKP-5501-AS2-A	4500	100	30	77.2	78	9	30	15	M10/14.0	M5	46	10	51	2.2
LKP-5501-ES2-A	4500	100	30	77.2	78	9	30	15	M10/14.0	M5	46	10	51	2.3
LKP-5502-AS2-A	4500	100	30	77.2	78	9	30	15	M10/14.0	M5	46	10	51	2.3
LKP-5502-BS2-A	4500	100	30	77.2	78	9	30	15	M10/14.0	M5	46	10	51	2.3
LKP-5503-AS2-A	4500	100	30	77.2	78	9	30	15	M10/14.0	M5	46	10	51	1.7
LKP-5505-AS2-A	4500	100	30	77.2	78	9	30	15	M10/14.0	M5	46	10	51	2.3
LKP-5505-BS2-A	4500	100	30	77.2	78	9	30	15	M10/14.0	M5	46	10	51	1.7
LKP-5512-FS2-A	4500	100	30	77.2	78	9	30	15	M10/14.0	M5	46	10	51	2.3
LKP-5514-ES2-A	4500	100	30	77.2	78	9	30	15	M10/14.0	M5	46	10	51	2.3

\*1：圧力が0.6MPaのときの値です。保持力は0.3MPa～0.6MPaの範囲では圧力に比例します。