

UBPS リニアクランプ・ズィー - 空気圧 - 常時閉 - ブレーキ機構つき

空気圧タイプ ブレーキ機構つき N/C 常時閉

- ブレーキ機構つき。
緊急用ブレーキとして使用できます。システムのシャットダウン時に空気圧供給をストップする制御装置と組み合わせてご使用ください。
- リニアモータを使用したアプリケーション、Z軸（垂直軸）テーブルの落下防止にも最適です。
- ブレーキとして使用する場合の停止距離の計算は下記ページをご参照ください。
➡ P.xxxx
- テーブルの保持・位置ぎめ・びびり防止にも使用できます。
- 常時閉 (Normally Closed) タイプです。
空気圧供給時：クランプを開放します。
空気圧排出時：ばねの力でリニアガイドウェイのレールをクランプします。
- 材質・仕上げ

	UBPS
本体	SCr415相当 無電解ニッケルメッキ
コンタクトセクション	特殊ブレーキパッド
アジャストスクリュー	SUJ2相当 表面処理なし
シール (オプション)	NBR

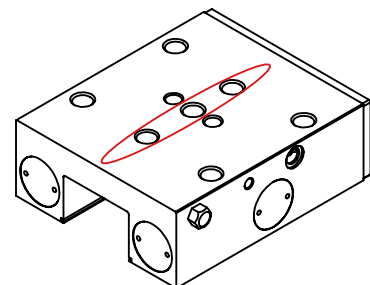
使用上の注意

UBPS は、出荷時にコンタクトセクション間にスペーサをはさみ込んであります。取り付け時以外は、このスペーサを取りはずさないでください。スペーサを取りはずした状態で長時間放置すると、**UBPS** が作動しなくなることがあります。



使用上の注意

UBPS の保持力を発揮するために、下図赤丸内の取り付け穴を全て使用してください。

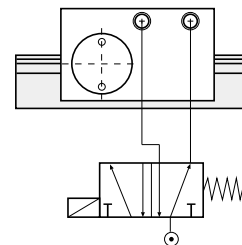


UBPS は最大100Nの変位抵抗が発生します。(シールつきの場合は最大150N)

レバー位置変更 ➡ P.xxxx

対応不可

- プラスコネクション
“プラスコネクション”とは、ばねによる保持力に、空気圧による保持力を付加(プラス)し、保持力を増強させる接続(コネクション)方法です。
- プラスコネクションの接続方法
 - ①エアフィルタを取りはずしてください。
 - ②管継手・チューブ・ソレノイドバルブを取りつけてください。
 - ③エアを供給してください。
 - ④ソレノイドバルブを作動させ、クランプの開閉に問題がないことを確認してください。



仕様

制御方式	空気圧・常時閉
開放圧力	0.55MPa
最高使用圧力	0.65MPa
レスポンスタイム	max. 0.06s
クランプ寿命*1	500万回*2
ブレーキ寿命*1	2000回
使用温度	-10℃～+70℃
適用レールの呼び	#25～#65

*1：参考値であり、保証値ではありません。

*2：プラスコネクション使用時の寿命は100万回です。

取り付け

ねじの呼び*1	締めつけトルク (N・m)
M6	9.5
M8	23
M10	46
M12	79
M14	125
M16	195

*1：強度区分8.8以上のねじをご使用ください。

●安全上の注意(➡ P.xxxx)、設計における注意事項(➡ P.xxxx)、取り付け手順(➡ P.xxxx)を事前にご確認ください。

配管

レールの呼び	ねじの呼び	空気消費量*1 (ℓ / サイクル (ANR)) 標準 / プラスコネクション
#25	M5	0.080 / 0.165
#30	M5	0.111 / 0.274
#35	G1/8	0.139 / 0.303
#45	G1/8	0.153 / 0.483
#55	G1/8	0.554 / 0.952
#65	G1/8	0.554 / 0.952

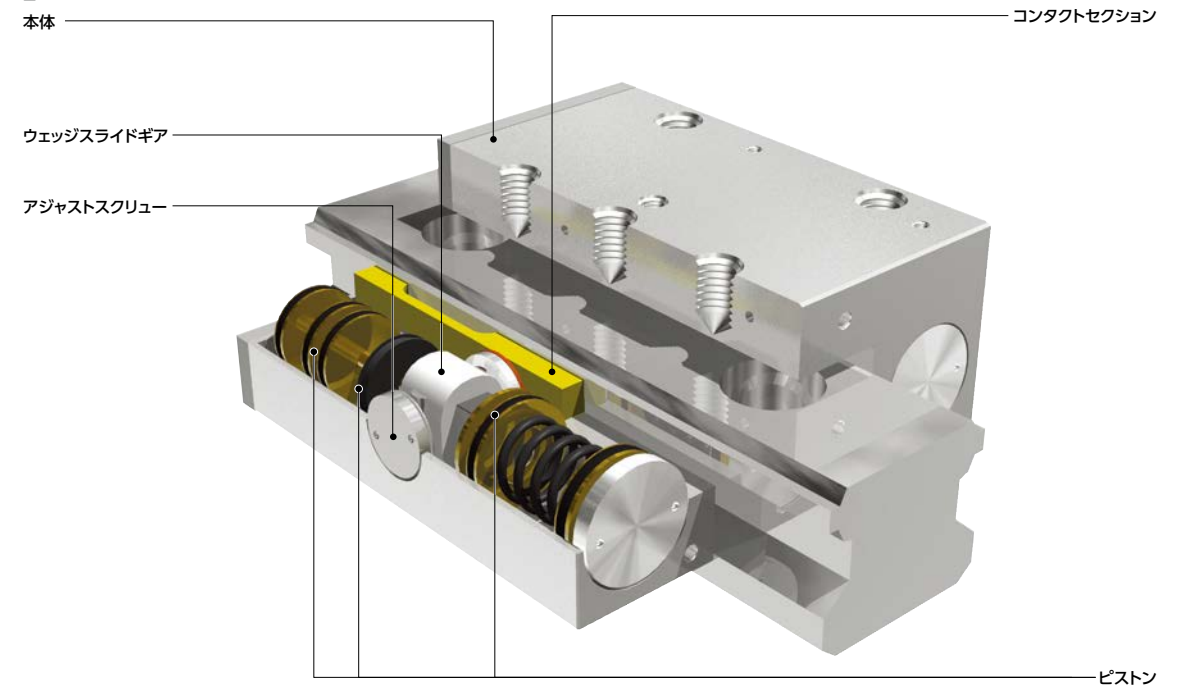
*1：圧力が0.6MPaのときの値です。

- シール付き仕様
シール付きの商品もあります。寸法一覧ページをご参照ください。



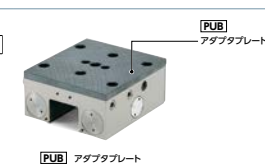
*1：シールを固定するねじは、出荷時仮締め状態となっています。**UBPS** をレールに取りつけた後に締めつける必要があります。

構造



関連商品

UBPS の高さをキャリッジの高さに揃えるためのアダプタプレート **PUB** を用意しています。



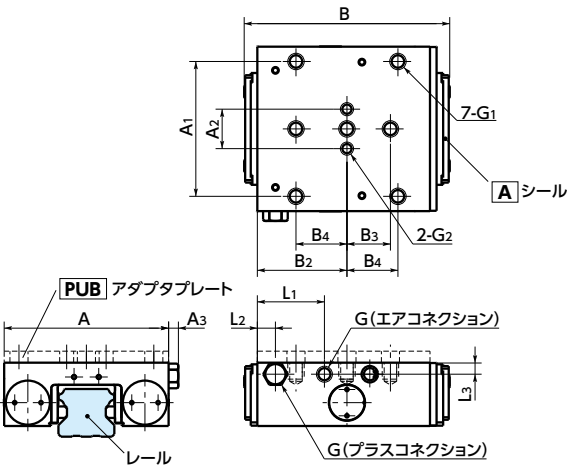
- 品番指定 ※価格・納期はNBKウェブサイトをご覧ください。

UBPS-3501-AS1-A

品番

UBPS リニアクランパ・ズィー - 空気圧 - 常時閉 - ブレーキ機構つき

空気圧タイプ プレーキ機構つき N/C 常時閉



●クランプ部の形状は品番により異なります。各品番の形状は、CADデータをご確認ください。

寸法・性能

単位：mm																	
品番	保持力*1 (N) 標準/ プラスコネクション	シール	A	A1	A2	A3	B*2	B2	B3	B4	G	G1/ 深さ	G2/ 深さ	L1	L2	L3	質量 (kg)
UBPS-2501-AS1	1200 / 1500	なし	70	57	20	5	113	50	20	22.5	M5	M8/7	M6/7	37	11	6.5	1.04
UBPS-2501-AS1-A	1200 / 1500	あり	70	57	20	5	113	50	20	22.5	M5	M8/7	M6/7	37	11	6.5	1.1
UBPS-2501-CS1	1200 / 1500	なし	70	57	20	5	112.9	50	20	22.5	M5	M8/7	M6/7	37	11	6.5	1.04
UBPS-2501-CS1-A	1200 / 1500	あり	70	57	20	5	112.9	50	20	22.5	M5	M8/7	M6/7	37	11	6.5	1.1
UBPS-2501-ES1	1500 / 2200	なし	70	57	20	5	112.5	49.5	20	22.5	M5	M8/7	M6/7	34.3	11	6.5	0.97
UBPS-2501-ES1-A	1500 / 2200	あり	70	57	20	5	112.5	49.5	20	22.5	M5	M8/7	M6/7	34.3	11	6.5	1.03
UBPS-2501-GS1	1000/-	なし	72	57	20	5	111.6	50	20	22.5	M5	M8/7	M6/7	35.6	11	6	1.63
UBPS-2501-GS1-A	1000/-	あり	72	57	20	5	111.6	50	20	22.5	M5	M8/7	M6/7	35.6	11	6	1.73
UBPS-2501-IS1	1200 / 1500	なし	72	57	20	5	111.6	50	20	22.5	M5	M8/7	M6/7	35.6	11	6	1.65
UBPS-2502-AS1	1200 / 1500	なし	70	57	20	5	114.2	50	20	22.5	M5	M8/7	M6/7	37	11	6.5	1.05
UBPS-2502-AS1-A	1200 / 1500	あり	70	57	20	5	114.2	50	20	22.5	M5	M8/7	M6/7	37	11	6.5	1.06
UBPS-2502-BS1	1200 / 1500	なし	70	57	20	5	120.8	50	20	22.5	M5	M8/7	M6/7	37	11	6.5	1.05
UBPS-2502-BS1-A	1200 / 1500	あり	70	57	20	5	120.8	50	20	22.5	M5	M8/7	M6/7	37	11	6.5	1.12
UBPS-2502-DS1	1500/-	なし	70	57	20	5	123	49.5	20	22.5	M5	M8/7	M6/7	34.3	11	6.5	1.06
UBPS-2502-DS1-A	1500/-	あり	70	57	20	5	123	49.5	20	22.5	M5	M8/7	M6/7	34.3	11	6.5	1.12
UBPS-2503-AS1	1500 / 2200	なし	70	57	20	5	125.7	49.5	20	22.5	M5	M8/7	M6/7	34.3	11	6.5	1.06
UBPS-2503-AS1-A	1500 / 2200	あり	70	57	20	5	125.7	49.5	20	22.5	M5	M8/7	M6/7	34.3	11	6.5	1.12
UBPS-2504-BS1	1200 / 1500	なし	70	57	20	5	111.6	50	20	22.5	M5	M8/7	M6/7	37	11	6.5	1.04
UBPS-2504-BS1-A	1200 / 1500	あり	70	57	20	5	111.6	50	20	22.5	M5	M8/7	M6/7	37	11	6.5	1.08
UBPS-2504-FS1	1500 / 2200	なし	70	57	20	5	113	49.5	20	22.5	M5	M8/7	M6/7	34.3	11	6.5	0.98
UBPS-2504-FS1-A	1500 / 2200	あり	70	57	20	5	113	49.5	20	22.5	M5	M8/7	M6/7	34.3	11	6.5	1.05
UBPS-2505-AS1	1500 / 2200	なし	70	57	20	5	114.6	49.5	20	22.5	M5	M8/7	M6/7	34.3	11	6.5	1.68

*1： プラスコネクションの保持力は、圧力が0.6MPaのときの値です。

プラスコネクションの値がない品番は、プラスコネクションには対応していません。

*2： シールつきの寸法を記載しています。シールなしの寸法はCADデータをご確認ください。

● 品番指定 ※価格・納期はNBKウェブサイトをご覧ください。

UBPS-3501-AS1-A

レバー位置変更→ P.xxxx

対応不可

単位：mm																	
品番	保持力*1 (N) 標準/ プラスコネクション	シール	A	A1	A2	A3	B*2	B2	B3	B4	G	G1/ 深さ	G2/ 深さ	L1	L2	L3	質量 (kg)
UBPS-2505-AS1-A	1500 / 2200	あり	70	57	20	5	114.6	49.5	20	22.5	M5	M8/7	M6/7	34.3	11	6.5	1.88
UBPS-2505-BS1	1500 / 2200	なし	70	57	20	5	111.8	49.5	20	22.5	M5	M8/7	M6/7	34.3	11	6.5	0.98
UBPS-2505-BS1-A	1500 / 2200	あり	70	57	20	5	111.8	49.5	20	22.5	M5	M8/7	M6/7	34.3	11	6.5	1.04
UBPS-2510-AS1	1200 / 1500	なし	70	57	20	5	111.6	50	20	22.5	M5	M8/7	M6/7	37	11	6.5	1.1
UBPS-2510-AS1-A	1200 / 1500	あり	70	57	20	5	111.6	50	20	22.5	M5	M8/7	M6/7	37	11	6.5	1.23
UBPS-2510-BS1	1500 / 2200	なし	70	57	20	5	114	49.5	20	22.5	M5	M8/7	M6/7	34.3	11	6.5	0.97
UBPS-2510-BS1-A	1500 / 2200	あり	70	57	20	5	114	49.5	20	22.5	M5	M8/7	M6/7	34.3	11	6.5	1.03
UBPS-2512-FS1	1500 / 2200	なし	70	57	20	5	111.9	49.5	20	22.5	M5	M8/7	M6/7	34.3	11	6.5	0.97
UBPS-2512-FS1-A	1500 / 2200	あり	70	57	20	5	111.9	49.5	20	22.5	M5	M8/7	M6/7	34.3	11	6.5	1.03
UBPS-2514-DS1	1500 / 2200	なし	70	57	20	5	111.8	49.5	20	22.5	M5	M8/7	M6/7	34.3	11	6.5	1.25
UBPS-2514-DS1-A	1500 / 2200	あり	70	57	20	5	111.8	49.5	20	22.5	M5	M8/7	M6/7	34.3	11	6.5	1.35
UBPS-2514-ES1	1500 / 2200	なし	70	57	20	5	111	49.5	20	22.5	M5	M8/7	M6/7	34.3	11	6.5	0.97
UBPS-3001-AS1	1750 / 2250	なし	90	72	22	5	124	54.5	22	26	M5	M10/8	M8/8	40.8	11	7	1.74
UBPS-3001-AS1-A	1750 / 2250	あり	90	72	22	5	124	54.5	22	26	M5	M10/8	M8/8	40.8	11	7	1.86
UBPS-3001-CS1	1750 / 2250	なし	90	72	22	5	124.2	54.5	22	26	M5	M10/8	M8/8	40.8	11	7	1.73
UBPS-3001-CS1-A	1750 / 2250	あり	90	72	22	5	124.2	54.5	22	26	M5	M10/8	M8/8	40.8	11	7	1.85
UBPS-3001-ES1	1750 / 2250	なし	90	72	22	5	123.8	54.5	22	26	M5	M10/8	M8/8	40.8	11	7	1.72
UBPS-3001-ES1-A	1750 / 2250	あり	90	72	22	5	123.8	54.5	22	26	M5	M10/8	M8/8	40.8	11	7	1.87
UBPS-3002-AS1	1750 / 2250	なし	90	72	22	5	133.5	54.5	22	26	M5	M10/8	M8/8	40.8	11	7	1.69
UBPS-3002-AS1-A	1750 / 2250	あり	90	72	22	5	133.5	54.5	22	26	M5	M10/8	M8/8	40.8	11	7	1.83
UBPS-3002-BS1	1750 / 2250	なし	90	72	22	5	123.8	54.5	22	26	M5	M10/8	M8/8	40.8	11	7	1.76
UBPS-3002-BS1-A	1750 / 2250	あり	90	72	22	5	123.8	54.5	22	26	M5	M10/8	M8/8	40.8	11	7	1.91
UBPS-3002-CS1	1750 / 2250	なし	90	72	22	5	127.1	54.5	22	26	M5	M10/8	M8/8	40.8	11	7	1.74
UBPS-3004-AS1	1750 / 2250	なし	90	72	22	5	125.6	54.5	22	26	M5	M10/8	M8/8	40.8	11	7	1.72
UBPS-3004-AS1-A	1750 / 2250	あり	90	72	22	5	125.6	54.5	22	26	M5	M10/8	M8/8	40.8	11	7	1.88

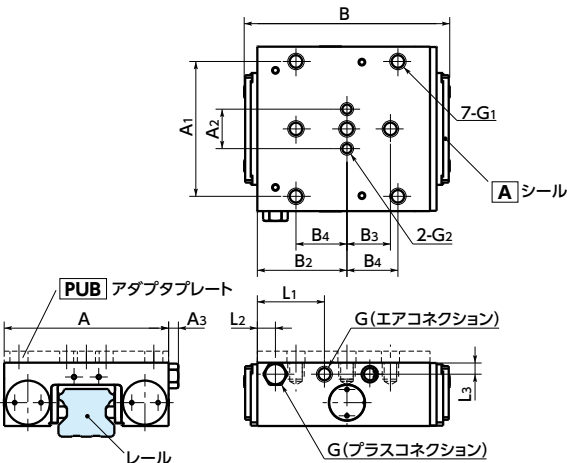
*1： プラスコネクションの保持力は、圧力が0.6MPaのときの値です。

プラスコネクションの値がない品番は、プラスコネクションには対応していません。

*2： シールつきの寸法を記載しています。シールなしの寸法はCADデータをご確認ください。

UBPS リニアクランパ・ズィー - 空気圧 - 常時閉 - ブレーキ機構つき

空気圧タイプ プレーキ機構つき N/C 常時閉



●クランプ部の形状は品番により異なります。各品番の形状は、CADデータをご確認ください。

寸法・性能

単位：mm																	
品番	保持力*1 (N) 標準/ プラスコネクション	シール	A	A1	A2	A3	B*2	B2	B3	B4	G	G1/深さ	G2/深さ	L1	L2	L3	質量 (kg)
UBPS-3004-BS1	1750 / 2250	なし	90	72	22	5	125.6	54.5	22	26	M5	M10/8	M8/8	40.8	11	7	1.74
UBPS-3004-BS1-A	1750 / 2250	あり	90	72	22	5	125.6	54.5	22	26	M5	M10/8	M8/8	40.8	11	7	1.88
UBPS-3004-FS1	2500 / 3300	なし	90	72	22	5	123.8	54.5	22	26	M5	M10/8	M8/8	40.8	11	6.5	1.88
UBPS-3004-FS1-A	2500 / 3300	あり	90	72	22	5	123.8	54.5	22	26	M5	M10/8	M8/8	40.8	11	6.5	2.08
UBPS-3005-AS1	2500 / 3300	なし	90	72	22	5	128.4	54.5	22	26	M5	M10/8	M8/8	40.8	11	6.5	1.86
UBPS-3005-AS1-A	2500 / 3300	あり	90	72	22	5	128.4	54.5	22	26	M5	M10/8	M8/8	40.8	11	6.5	2.06
UBPS-3010-AS1	1750 / 2250	なし	90	72	22	5	124.8	54.5	22	26	M5	M10/8	M8/8	40.8	11	7	1.74
UBPS-3010-AS1-A	1750 / 2250	あり	90	72	22	5	124.8	54.5	22	26	M5	M10/8	M8/8	40.8	11	7	1.86
UBPS-3010-BS1	2500 / 3300	なし	90	72	22	5	124.4	54.5	22	26	M5	M10/8	M8/8	40.8	11	6.5	1.86
UBPS-3010-BS1-A	2500 / 3300	あり	90	72	22	5	124.4	54.5	22	26	M5	M10/8	M8/8	40.8	11	6.5	2.06
UBPS-3010-DS1	1750 / 2250	なし	90	72	22	5	133.5	54.5	22	26	M5	M10/8	M8/8	40.8	11	7	1.72
UBPS-3010-DS1-A	1750 / 2250	あり	90	72	22	5	133.5	54.5	22	26	M5	M10/8	M8/8	40.8	11	7	1.92
UBPS-3012-CS1	1750 / 2250	なし	90	72	22	5	126.6	54.5	22	26	M5	M10/8	M8/8	40.8	11	7	1.73
UBPS-3012-CS1-A	1750 / 2250	あり	90	72	22	5	126.6	54.5	22	26	M5	M10/8	M8/8	40.8	11	7	1.84
UBPS-3012-ES1	1750 / 2250	なし	90	72	22	5	126.6	54.5	22	26	M5	M10/8	M8/8	40.8	11	7	1.73
UBPS-3012-ES1-A	1750 / 2250	あり	90	72	22	5	126.6	54.5	22	26	M5	M10/8	M8/8	40.8	11	7	1.86
UBPS-3012-FS1	2500 / 3300	なし	90	72	22	5	123	54.5	22	26	M5	M10/8	M8/8	40.8	11	6.5	1.86
UBPS-3012-FS1-A	2500 / 3300	あり	90	72	22	5	123	54.5	22	26	M5	M10/8	M8/8	40.8	11	6.5	2.06
UBPS-3014-CS1	1750 / 2250	なし	90	72	22	5	127.8	54.5	22	26	M5	M10/8	M8/8	40.8	11	7	1.73
UBPS-3014-DS1	2500 / 3300	なし	90	72	22	5	128.4	54.5	22	26	M5	M10/8	M8/8	40.8	11	6.5	1.74

*1： プラスコネクションの保持力は、圧力が0.6MPaのときの値です。

プラスコネクションの値がない品番は、プラスコネクションには対応していません。

*2： シールつきの寸法を記載しています。シールなしの寸法はCADデータをご確認ください。

● 品番指定 ※価格・納期はNBKウェブサイトをご覧ください。

UBPS-3501-AS1-A

1

レバー位置変更 ➡ P.xxxx

対応不可

単位：mm																	
品番	保持力*1 (N) 標準/ プラスコネクション	シール	A	A1	A2	A3	B*2	B2	B3	B4	G	G1/深さ	G2/深さ	L1	L2	L3	質量 (kg)
UBPS-3014-DS1-A	2500 / 3300	あり	90	72	22	5	128.4	54.5	22	26	M5	M10/8	M8/8	40.8	11	6.5	1.94
UBPS-3501-AS1	2500 / 3300	なし	100	82	24	6	126.2	54.5	26	31	G1/8	M10/10	M8/10	40.8	11	8	2.2
UBPS-3501-AS1-A	2500 / 3300	あり	100	82	24	6	126.2	54.5	26	31	G1/8	M10/10	M8/10	40.8	11	8	2.33
UBPS-3501-BS1	2500 / 3300	なし	100	—	24	6	125.2	54.5	31	—	G1/8	M10/10	M8/10	40.8	11	7	1.96
UBPS-3501-BS1-A	2500 / 3300	あり	100	—	24	6	125.2	54.5	31	—	G1/8	M10/10	M8/10	40.8	11	7	2.07
UBPS-3501-CS1	2500 / 3300	なし	100	82	24	6	126	54.5	26	31	G1/8	M10/10	M8/10	40.8	11	8	2.2
UBPS-3501-CS1-A	2500 / 3300	あり	100	82	24	6	126	54.5	26	31	G1/8	M10/10	M8/10	40.8	11	8	2.36
UBPS-3501-ES1	2800 / 3800	なし	100	82	24	6	126.2	54.5	26	31	G1/8	M10/10	M8/10	40.8	11	8	2.24
UBPS-3501-ES1-A	2800 / 3800	あり	100	82	24	6	126.2	54.5	26	31	G1/8	M10/10	M8/10	40.8	11	8	2.39
UBPS-3501-IS1	2500 / 3300	なし	100	—	24	6	125	54.5	31	—	G1/8	M10/10	M8/10	40.8	11	7	1.96
UBPS-3501-PS1	2500 / 3300	なし	100	—	24	6	125.8	54.5	31	—	G1/8	M10/10	M8/10	40.8	11	7	1.96
UBPS-3501-PS1-A	2500 / 3300	あり	100	—	24	6	125.8	54.5	31	—	G1/8	M10/10	M8/10	40.8	11	7	2.09
UBPS-3502-AS1	2500 / 3300	なし	100	82	24	6	131.6	54.5	26	31	G1/8	M10/10	M8/10	40.8	11	8	2.2
UBPS-3502-AS1-A	2500 / 3300	あり	100	82	24	6	131.6	54.5	26	31	G1/8	M10/10	M8/10	40.8	11	8	2.38
UBPS-3502-BS1	2600 / 3400	なし	100	82	24	6	129.8	54.5	26	31	G1/8	M10/10	M8/10	40.8	11	8	2.22
UBPS-3502-BS1-A	2600 / 3400	あり	100	82	24	6	129.8	54.5	26	31	G1/8	M10/10	M8/10	40.8	11	8	2.4
UBPS-3502-CS1	2500 / 3300	なし	100	82	24	6	133.5	54.5	26	31	G1/8	M10/10	M8/10	40.8	11	8	2.2
UBPS-3502-DS1	2500/-	なし	100	82	24	6	128.6	54.5	26	31	G1/8	M10/10	M8/10	40.8	11	8	2.25
UBPS-3502-DS1-A	2500/-	あり	100	82	24	6	128.6	54.5	26	31	G1/8	M10/10	M8/10	40.8	11	8	2.47
UBPS-3503-AS1	2800 / 3800	なし	100	82	24	6	135	54.5	26	31	G1/8	M10/10	M8/10	40.8	11	8	2.43
UBPS-3503-AS1-A	2800 / 3800	あり	100	82	24	6	135	54.5	26	31	G1/8	M10/10	M8/10	40.8	11	8	2.63
UBPS-3504-AS1	2500 / 3300	なし	100	82	24	6	125.7	54.5	26	31	G1/8	M10/10	M8/10	40.8	11	8	2.21
UBPS-3504-AS1-A	2500 / 3300	あり	100	82	24	6	125.7	54.5	26	31	G1/8	M10/10	M8/10	40.8	11	8	2.37
UBPS-3504-BS1	2500 / 3300	なし	100	82	24	6	133.2	54.5	26	31	G1/8	M10/10	M8/10	40.8	11	8	2.21
UBPS-3504-BS1-A	2500 / 3300	あり	100	82	24	6	133.2	54.5	26	31	G1/8	M10/10	M8/10	40.8	11	8	2.39
UBPS-3504-FS1	2800 / 3800	なし	100	82	24	6	123.8	54.5	26	31	G1/8	M10/10	M8/10	40.8	11	8	2.2

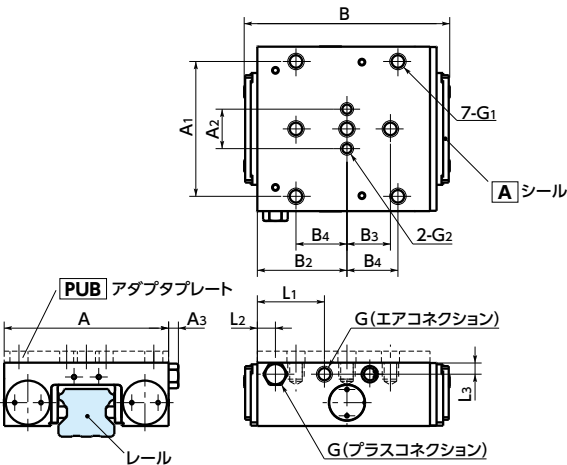
*1： プラスコネクションの保持力は、圧力が0.6MPaのときの値です。

プラスコネクションの値がない品番は、プラスコネクションには対応していません。

*2： シールつきの寸法を記載しています。シールなしの寸法はCADデータをご確認ください。

UBPS リニアクランパ・ズィー - 空気圧 - 常時閉 - ブレーキ機構つき

空気圧タイプ プレーキ機構つき N/C 常時閉



●クランプ部の形状は品番により異なります。各品番の形状は、CADデータをご確認ください。

寸法・性能

単位：mm

品番	保持力*1 (N) 標準/ プラスコネクション	シール	A	A1	A2	A3	B*2	B2	B3	B4	G	G1/ 深さ	G2/ 深さ	L1	L2	L3	質量 (kg)
UBPS-3504-FS1-A	2800 / 3800	あり	100	82	24	6	123.8	54.5	26	31	G1/8	M10/10	M8/10	40.8	11	8	2.36
UBPS-3505-AS1	2800 / 3800	なし	100	82	24	6	128	54.5	26	31	G1/8	M10/10	M8/10	40.8	11	8	2.2
UBPS-3505-AS1-A	2800 / 3800	あり	100	82	24	6	128	54.5	26	31	G1/8	M10/10	M8/10	40.8	11	8	2.35
UBPS-3505-BS1	2800 / 3800	なし	100	82	24	6	123.8	54.5	26	31	G1/8	M10/10	M8/10	40.8	11	8	2.56
UBPS-3505-BS1-A	2800 / 3800	あり	100	82	24	6	123.8	54.5	26	31	G1/8	M10/10	M8/10	40.8	11	8	2.76
UBPS-3510-AS1	2500 / 3300	なし	100	82	24	6	125.8	54.5	26	31	G1/8	M10/10	M8/10	40.8	11	8	2.21
UBPS-3510-AS1-A	2500 / 3300	あり	100	82	24	6	125.8	54.5	26	31	G1/8	M10/10	M8/10	40.8	11	8	2.36
UBPS-3510-BS1	2800 / 3800	なし	100	82	24	6	124	54.5	26	31	G1/8	M10/10	M8/10	40.8	11	8	2.2
UBPS-3510-DS1	2500 / 3300	なし	100	82	24	6	133.5	54.5	26	31	G1/8	M10/10	M8/10	40.8	11	8	2.21
UBPS-3510-DS1-A	2500 / 3300	あり	100	82	24	6	133.5	54.5	26	31	G1/8	M10/10	M8/10	40.8	11	8	2.36
UBPS-3512-CS1	2500 / 3300	なし	100	82	24	6	133.5	54.5	26	31	G1/8	M10/10	M8/10	40.8	11	8	2.2
UBPS-3512-CS1-A	2500 / 3300	あり	100	82	24	6	133.5	54.5	26	31	G1/8	M10/10	M8/10	40.8	11	8	2.35
UBPS-3512-ES1	2500 / 3300	なし	100	82	24	6	126.6	54.5	26	31	G1/8	M10/10	M8/10	40.8	11	8	2.19
UBPS-3512-ES1-A	2500 / 3300	あり	100	82	24	6	126.6	54.5	26	31	G1/8	M10/10	M8/10	40.8	11	8	2.34
UBPS-3512-FS1	2800 / 3800	なし	100	82	24	6	130	54.5	26	31	G1/8	M10/10	M8/10	40.8	11	8	2.2
UBPS-3512-FS1-A	2800 / 3800	あり	100	82	24	6	130	54.5	26	31	G1/8	M10/10	M8/10	40.8	11	8	2.34
UBPS-3514-AS1	2500 / 3300	なし	100	82	24	6	126.2	54.5	26	31	G1/8	M10/10	M8/10	40.8	11	8	2.16
UBPS-3514-CS1	2500 / 3300	なし	100	82	24	6	133.5	54.5	26	31	G1/8	M10/10	M8/10	40.8	11	8	2.21
UBPS-3514-ES1	2800 / 3800	なし	100	82	24	6	125	54.5	26	31	G1/8	M10/10	M8/10	40.8	11	8	2.2
UBPS-3514-ES1-A	2800 / 3800	あり	100	82	24	6	125	54.5	26	31	G1/8	M10/10	M8/10	40.8	11	8	2.41
UBPS-3514-GS1	2500 / 3300	なし	100	82	24	6	124.7	54.5	26	31	G1/8	M10/10	M8/10	40.8	11	8	2.2
UBPS-3514-KS1	2500 / 3300	なし	100	82	24	6	126.8	54.5	26	31	G1/8	M10/10	M8/10	40.8	11	8	2.21
UBPS-3514-KS1-A	2500 / 3300	あり	100	82	24	6	126.8	54.5	26	31	G1/8	M10/10	M8/10	40.8	11	8	2.37

*1： プラスコネクションの保持力は、圧力が0.6MPaのときの値です。

プラスコネクションの値がない品番は、プラスコネクションには対応していません。

*2： シールつきの寸法を記載しています。シールなしの寸法はCADデータをご確認ください。

● 品番指定 ※価格・納期はNBKウェブサイトをご覧ください。

UBPS-3501-AS1-A

1

レバー位置変更 → P.xxxx

対応不可

品番	保持力*1 (N) 標準/ プラスコネクション	シール	A	A1	A2	A3	B*2	B2	B3	B4	G	G1/ 深さ	G2/ 深さ	L1	L2	L3	質量 (kg)
UBPS-4501-AS1	3100 / 3800	なし	120	100	26	6	129.5	54.5	30	40	G1/8	M12/12	M10/12	45	28	8	3.39
UBPS-4501-AS1-A	3100 / 3800	あり	120	100	26	6	129.5	54.5	30	40	G1/8	M12/12	M10/12	45	28	8	3.66
UBPS-4501-BS1	3100 / 3800	なし	120	—	26	6	126.4	54.5	40	40	G1/8	M12/12	M10/12	67.2	25	7	2.9
UBPS-4501-BS1-A	3100 / 3800	あり	120	—	26	6	126.4	54.5	40	40	G1/8	M12/12	M10/12	67.2	25	7	3.05
UBPS-4501-CS1	3100 / 3800	なし	120	100	26	6	126	54.5	30	40	G1/8	M12/12	M10/12	45	28	8	3.38
UBPS-4501-CS1-A	3100 / 3800	あり	120	100	26	6	126	54.5	30	40	G1/8	M12/12	M10/12	45	28	8	3.65
UBPS-4501-ES1L	5200 / 7600	なし	120	100	26	6	214.2	98.5	30	40	G1/8	M12/12	—	167	32	8	6.17
UBPS-4501-ES1L-A	5200 / 7600	あり	120	100	26	6	214.2	98.5	30	40	G1/8	M12/12	—	167	32	8	6.46
UBPS-4501-IS1	3100 / 3800	なし	120	—	26	6	126.4	54.5	40	—	G1/8	M12/12	M10/12	67.2	25	7	2.9
UBPS-4501-PS1	3100 / 3800	なし	120	—	26	6	126.4	54.5	40	—	G1/8	M12/12	M10/12	67.2	25	7	3.36
UBPS-4501-PS1-A	3100 / 3800	あり	120	—	26	6	126.4	54.5	40	—	G1/8	M12/12	M10/12	67.2	25	7	3.38
UBPS-4502-AS1	3100 / 3800	なし	120	100	26	6	130	54.5	30	40	G1/8	M12/12	M10/12	45	28	8	3.36
UBPS-4502-AS1-A	3100 / 3800	あり	120	100	26	6	130	54.5	30	40	G1/8	M12/12	M10/12	45	28	8	3.67
UBPS-4502-BS1L	5200 / 7600	なし	120	100	26	6	219.6	98.5	30	40	G1/8	M12/12	—	167	32	8	6.03
UBPS-4502-BS1L-A	5200 / 7600	あり	120	100	26	6	219.6	98.5	30	40	G1/8	M12/12	—	167	32	8	6.31
UBPS-4502-DS1L	5200/-	なし	120	100	26	6	223.2	98.5	30	40	G1/8	M12/12	12	167	32	8	6.15
UBPS-4502-DS1L-A	5200/-	あり	120	100	26	6	223.2	98.5	30	40	G1/8	M12/12	12	167	32	8	6.51
UBPS-4503-AS1L	5200 / 7600	なし	120	100	26	6	225.8	98.5	30	40	G1/8	M12/12	—	167	32	8	6.32
UBPS-4503-AS1L-A	5200 / 7600	あり	120	100	26	6	225.8	98.5	30	40	G1/8	M12/12	—	167	32	8	6.65
UBPS-4504-BS1	3100 / 3800	なし	120	100	26	6	126.9	54.5	30	40	G1/8	M12/12	M10/12	45	28	8	3.49
UBPS-4504-BS1-A	3100 / 3800	あり	120	100	26	6	126.9	54.5	30	40	G1/8	M12/12	M10/12	45	28	8	3.78
UBPS-4504-FS1L	5200 / 7600	なし	120	100	26	6	216	98.5	30	40	G1/8	M12/12	—	167	32	8	6.2
UBPS-4504-FS1L-A	5200 / 7600	あり	120	100	26	6	216	98.5	30	40	G1/8	M12/12	—	167	32	8	6.5
UBPS-4505-AS1L	5200 / 7600	なし	120	100	26	6	219.1	98.5	30	40	G1/8	M12/12	—	167	32	8	6.34
UBPS-4505-AS1L-A	5200 / 7600	あり	120	100	26	6	219.1	98.5	30	40	G1/8	M12/12	—	167	32	8	6.59
UBPS-4505-BS1L	5200 / 7600	なし	120	100	26	6	215.4	98.5	30	40	G1/8	M12/12	—	167	32	8	6.35

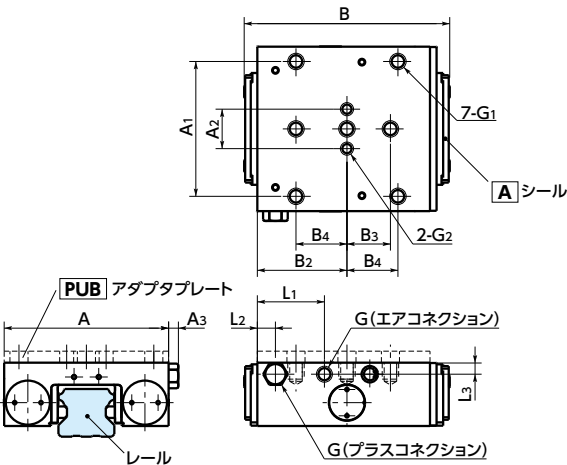
*1： プラスコネクションの保持力は、圧力が0.6MPaのときの値です。

プラスコネクションの値がない品番は、プラスコネクションには対応していません。

*2： シールつきの寸法を記載しています。シールなしの寸法はCADデータをご確認ください。

UBPS リニアクランプ・ズイー - 空気圧 - 常時閉 - ブレーキ機構つき

空気圧タイプ プレーキ機構つき N/C 常時閉



●クランプ部の形状は品番により異なります。各品番の形状は、CADデータをご確認ください。

寸法・性能

単位：mm																	
品番	保持力*1 (N) 標準/ プラスコネクション	シール	A	A1	A2	A3	B*2	B2	B3	B4	G	G1/ 深さ	G2/ 深さ	L1	L2	L3	質量 (kg)
UBPS-4505-BS1L-A	5200 / 7600	あり	120	100	26	6	215.4	98.5	30	40	G1/8	M12/12	—	167	32	8	6.59
UBPS-4510-AS1	3100 / 3800	なし	120	100	26	6	130	54.5	30	40	G1/8	M12/12	M10/12	45	28	8	3.97
UBPS-4510-AS1-A	3100 / 3800	あり	120	100	26	6	130	54.5	30	40	G1/8	M12/12	M10/12	45	28	8	4.27
UBPS-4510-BS1L	5200 / 7600	なし	120	100	26	6	213.2	98.5	30	40	G1/8	M12/12	—	167	32	8	6.07
UBPS-4510-BS1L-A	5200 / 7600	あり	120	100	26	6	213.2	98.5	30	40	G1/8	M12/12	—	167	32	8	6.29
UBPS-4510-DS1	3100 / 3800	なし	120	100	26	6	130	54.5	30	40	G1/8	M12/12	M10/12	45	28	8	3.4
UBPS-4510-DS1-A	3100 / 3800	あり	120	100	26	6	130	54.5	30	40	G1/8	M12/12	M10/12	45	28	8	3.6
UBPS-4512-ES1	3100 / 3800	なし	120	100	26	6	128.2	54.5	30	40	G1/8	M12/12	M10/12	45	28	8	3.37
UBPS-4512-ES1-A	3100 / 3800	あり	120	100	26	6	128.2	54.5	30	40	G1/8	M12/12	M10/12	45	28	8	3.72
UBPS-4512-FS1L	5200 / 7600	なし	120	100	26	6	214.8	98.5	30	40	G1/8	M12/12	—	167	32	8	6.3
UBPS-4512-FS1L-A	5200 / 7600	あり	120	100	26	6	214.8	98.5	30	40	G1/8	M12/12	—	167	32	8	6.59
UBPS-4514-AS1	3100 / 3800	なし	120	100	26	6	128.3	54.5	30	40	G1/8	M12/12	M10/12	45	28	8	3.29
UBPS-4514-AS1-A	3100 / 3800	あり	120	100	26	6	128.3	54.5	30	40	G1/8	M12/12	M10/12	45	28	8	3.57
UBPS-4514-ES1L	5200 / 7600	なし	120	100	26	6	212	98.5	30	40	G1/8	M12/12	—	167	32	8	6.19
UBPS-4514-GS1	3100 / 3800	なし	120	100	26	6	126	54.5	30	40	G1/8	M12/12	M10/12	45	28	8	3.39
UBPS-5501-AS1L	5200 / 7600	なし	140	116	—	6	216.4	98.5	35	47.5	G1/8	M14/14	—	165	32	13	8.36
UBPS-5501-AS1L-A	5200 / 7600	あり	140	116	—	6	216.4	98.5	35	47.5	G1/8	M14/14	—	165	32	13	8.72
UBPS-5501-BS1L	5200 / 7600	なし	140	—	—	6	215.2	98.5	47.5	47.5	G1/8	M14/12	—	167	32	12	7.39
UBPS-5501-BS1L-A	5200 / 7600	あり	140	—	—	6	215.2	98.5	47.5	47.5	G1/8	M14/12	—	167	32	12	7.71
UBPS-5501-CS1L	5200 / 7600	なし	140	116	—	6	214.6	98.5	35	47.5	G1/8	M14/14	—	165	32	13	8.36
UBPS-5501-CS1L-A	5200 / 7600	あり	140	116	—	6	214.6	98.5	35	47.5	G1/8	M14/14	—	165	32	13	8.75
UBPS-5501-ES1L	7700 / 9200	なし	140	116	—	6	214.2	98.5	35	47.5	G1/8	M14/14	—	165	32	13	8.7

*1： プラスコネクションの保持力は、圧力が0.6MPaのときの値です。

プラスコネクションの値がない品番は、プラスコネクションには対応していません。

*2： シールつきの寸法を記載しています。シールなしの寸法はCADデータをご確認ください。

● 品番指定 ※価格・納期はNBKウェブサイトをご覧ください。

UBPS-3501-AS1-A

1

レバー位置変更 ➡ P.xxxx

対応不可

単位：mm																	
品番	保持力*1 (N) 標準/ プラスコネクション	シール	A	A1	A2	A3	B*2	B2	B3	B4	G	G1/ 深さ	G2/ 深さ	L1	L2	L3	質量 (kg)
UBPS-5501-ES1L-A	7700 / 9200	あり	140	116	—	6	214.2	98.5	35	47.5	G1/8	M14/14	—	165	32	13	9.02
UBPS-5501-FS1L	5200 / 7600	なし	140	—	—	6	215.2	98.5	47.5	—	G1/8	M14/12	—	167	32	12	6.81
UBPS-5501-FS1L-A	5200 / 7600	あり	140	—	—	6	215.2	98.5	47.5	—	G1/8	M14/12	—	167	32	12	7.74
UBPS-5501-IS1L	5200 / 7600	なし	140	—	—	6	215.2	98.5	47.5	—	G1/8	M14/12	—	167	32	12	8.7
UBPS-5501-PS1L	5200 / 7600	なし	140	—	—	6	215.2	98.5	47.5	—	G1/8	M14/12	—	167	32	12	8.7
UBPS-5501-PS1L-A	5200 / 7600	あり	140	—	—	6	215.2	98.5	47.5	—	G1/8	M14/12	—	167	32	12	8.72
UBPS-5502-AS1L	5200 / 7600	なし	140	116	—	6	223	98.5	35	47.5	G1/8	M14/14	—	165	32	13	8.36
UBPS-5502-AS1L-A	5200 / 7600	あり	140	116	—	6	223	98.5	35	47.5	G1/8	M14/14	—	165	32	13	8.8
UBPS-5502-BS1L	7700 / 9200	なし	140	116	—	6	219	98.5	35	47.5	G1/8	M14/14	—	165	32	13	8.16
UBPS-5502-BS1L-A	7700 / 9200	あり	140	116	—	6	219	98.5	35	47.5	G1/8	M14/14	—	165	32	13	8.52
UBPS-5502-DS1L	6200/-	なし	140	116	—	6	223	98.5	35	47.5	G1/8	M14/14	—	165	32	13	8.94
UBPS-5502-DS1L-A	6200/-	あり	140	116	—	6	223	98.5	35	47.5	G1/8	M14/14	—	165	32	13	9.24
UBPS-5503-AS1L	7700 / 9200	なし	140	116	—	6	226	98.5	35	47.5	G1/8	M14/14	—	165	32	13	8.76
UBPS-5503-AS1L-A	7700 / 9200	あり	140	116	—	6	226	98.5	35	47.5	G1/8	M14/14	—	165	32	13	9.18
UBPS-5504-BS1L	5200 / 7600	なし	140	116	—	6	220.6	98.5	35	47.5	G1/8	M14/14	—	165	32	13	8.75
UBPS-5504-BS1L-A	5200 / 7600	あり	140	116	—	6	220.6	98.5	35	47.5	G1/8	M14/14	—	165	32	13	9.16
UBPS-5504-FS1L	7700 / 9200	なし	140	116	—	6	213.6	98.5	35	47.5	G1/8	M14/14	—	165	32	13	8.2
UBPS-5504-FS1L-A	7700 / 9200	あり	140	116	—	6	213.6	98.5	35	47.5	G1/8	M14/14	—	165	32	13	9.03
UBPS-5505-AS1L	7700 / 9200	なし	140	116	—	6	220.6	98.5	35	47.5	G1/8	M14/14	—	165	32	13	8.73
UBPS-5505-AS1L-A	7700 / 9200	あり	140	116	—	6	220.6	98.5	35	47.5	G1/8	M14/14	—	165	32	13	9.11
UBPS-5505-BS1L	7700 / 9200	なし	140	116	—	6	214.8	98.5	35	47.5	G1/8	M14/14	—	165	32	13	8.74
UBPS-5505-BS1L-A	7700 / 9200	あり	140	116	—	6	214.8	98.5	35	47.5	G1/8	M14/14	—	165	32	13	9.15
UBPS-5510-AS1L	5200 / 7600	なし	140	116	—	6	215.6	98.5	35	47.5	G1/8	M14/14	—	165	32	13	8.44
UBPS-5510-AS1L-A	5200 / 7600	あり	140	116	—	6	215.6	98.5	35	47.5	G1/8	M14/14	—	165	32	13	8.74
UBPS-5510-BS1L	5200 / 7600	なし	140	116	—	6	215	98.5	35	47.5	G1/8	M14/14	—	165	32	13	8.41
UBPS-5510-BS1L-A	5200 / 7600	あり	140	116	—	6	215	98.5	35	47.5	G1/8	M14/14	—	165	32	13	8.76

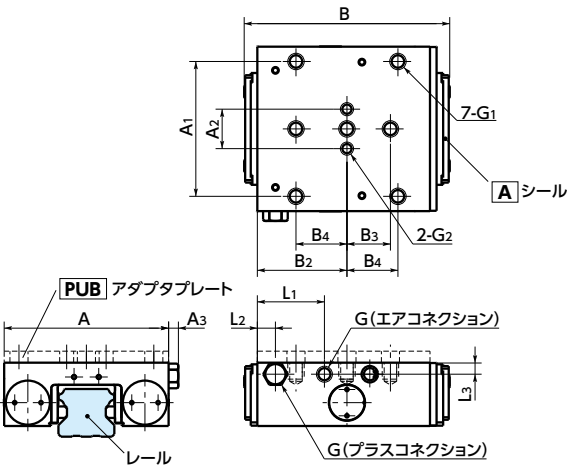
*1： プラスコネクションの保持力は、圧力が0.6MPaのときの値です。

プラスコネクションの値がない品番は、プラスコネクションには対応していません。

*2： シールつきの寸法を記載しています。シールなしの寸法はCADデータをご確認ください。

UBPS リニアクランパ・ズィー - 空気圧 - 常時閉 - ブレーキ機構つき

空気圧タイプ プレーキ機構つき N/C 常時閉



●クランプ部の形状は品番により異なります。各品番の形状は、CADデータをご確認ください。

寸法・性能

単位：mm

品番	保持力*1 (N) 標準 / プラスコネクション	シール	A	A1	A2	A3	B*2	B2	B3	B4	G	G1/ 深さ	G2/ 深さ	L1	L2	L3	質量 (kg)
UBPS-5512-FS1L	7700 / 9200	なし	140	116	—	6	215.2	98.5	35	47.5	G1/8	M14/14	—	165	32	13	8.41
UBPS-5512-FS1L-A	7700 / 9200	あり	140	116	—	6	215.2	98.5	35	47.5	G1/8	M14/14	—	165	32	13	9.05
UBPS-5514-CS1L	5200 / 7600	なし	140	116	—	6	216	98.5	35	47.5	G1/8	M14/14	—	165	32	13	8.36
UBPS-5514-ES1L	7700 / 9200	なし	140	116	—	6	215.4	98.5	35	47.5	G1/8	M14/14	—	165	32	13	8.71
UBPS-5514-ES1L-A	7700 / 9200	あり	140	116	—	6	215.4	98.5	35	47.5	G1/8	M14/14	—	165	32	13	9.2
UBPS-5514-KS1L	5200 / 7600	なし	140	116	—	6	214.2	98.5	35	47.5	G1/8	M14/14	—	165	32	13	8.36
UBPS-5515-AS1L	7700 / 9200	なし	140	116	—	6	226	98.5	35	47.5	G1/8	M14/14	—	165	32	13	8.36
UBPS-5515-BS1L	5200 / 7600	なし	140	116	—	6	226	98.5	35	47.5	G1/8	M14/14	—	165	32	13	8.4
UBPS-6501-AS1L	7700 / 9200	なし	170	142	—	6	217.3	98.5	41	55	G1/8	M16/20	—	170	27	20	14.06
UBPS-6501-AS1L-A	7700 / 9200	あり	170	142	—	6	217.3	98.5	41	55	G1/8	M16/20	—	170	27	20	14.36
UBPS-6501-BS1L	7700 / 9200	なし	170	142	—	6	214.7	98.5	41	55	G1/8	M16/14	—	170	27	11	11.57
UBPS-6501-BS1L-A	7700 / 9200	あり	170	142	—	6	214.7	98.5	41	55	G1/8	M16/14	—	170	27	11	11.85
UBPS-6501-CS1L	7700 / 9200	なし	170	142	—	6	221	98.5	41	55	G1/8	M16/20	—	170	27	20	13.37
UBPS-6501-CS1L-A	7700 / 9200	あり	170	142	—	6	221	98.5	41	55	G1/8	M16/20	—	170	27	20	14.09
UBPS-6501-ES1L	7700 / 9200	なし	170	142	—	6	213.6	98.5	41	55	G1/8	M16/20	—	170	27	20	13.39
UBPS-6501-ES1L-A	7700 / 9200	あり	170	142	—	6	213.6	98.5	41	55	G1/8	M16/20	—	170	27	20	14.16
UBPS-6501-IS1L	7700 / 9200	なし	170	142	—	6	214.7	98.5	41	55	G1/8	M16/14	—	170	27	11	11.58
UBPS-6501-PS1L	7700 / 9200	なし	170	142	—	6	214.7	98.5	41	55	G1/8	M16/14	—	170	27	11	13.98
UBPS-6501-PS1L-A	7700 / 9200	あり	170	142	—	6	214.7	98.5	41	55	G1/8	M16/14	—	170	27	11	14.23
UBPS-6502-DS1L	7700/-	なし	170	142	—	6	226	98.5	41	55	G1/8	M16/20	—	170	27	20	13.23
UBPS-6502-DS1L-A	7700/-	あり	170	142	—	6	226	98.5	41	55	G1/8	M16/20	—	170	27	20	14.01
UBPS-6503-AS1L	7700 / 9200	なし	170	142	—	6	227	98.5	41	55	G1/8	M16/20	—	170	27	20	13.74
UBPS-6503-AS1L-A	7700 / 9200	あり	170	142	—	6	227	98.5	41	55	G1/8	M16/20	—	170	27	20	15.07
UBPS-6504-BS1L	7700 / 9200	なし	170	142	—	6	214.8	98.5	41	55	G1/8	M16/20	—	170	27	20	14

*1： プラスコネクションの保持力は、圧力が0.6MPaのときの値です。
プラスコネクションの値がない品番は、プラスコネクションには対応していません。

*2： シールつきの寸法を記載しています。シールなしの寸法はCADデータをご確認ください。

● 品番指定 ※価格・納期はNBKウェブサイトをご覧ください。

UBPS-3501-AS1-A

1

レバー位置変更 ➡ P.xxxx

対応不可