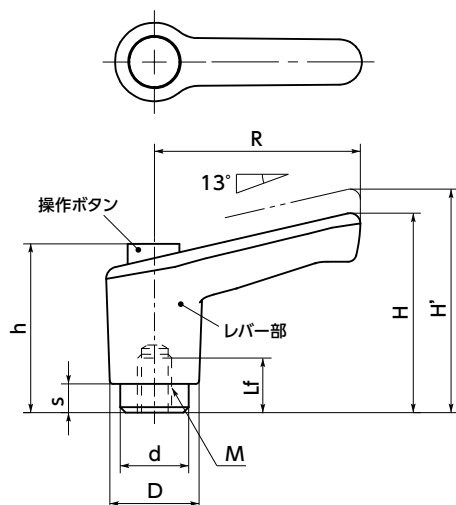


LECF-C/LECFS-C ミニプラクランプレバー(めねじ) - 操作ボタンつき



SUS ステンレス



● 材質・仕上げ



	LECF-C	LECFS-C
レバー部	ナイロン6(各色)	ナイロン6(各色)
ねじ部	SUM22L 四三酸化鉄皮膜(黒)	SUS303
操作ボタン	ナイロン6(各色)	ナイロン6(各色)
セレーションリング(インサート)	亜鉛ダイカスト	亜鉛ダイカスト
スプリング	ステンレス鋼線またはSWPB	ステンレス鋼線



- 操作ボタン付きのミニプラクランプレバー。めねじタイプ。
- 位置調整でレバー部を引き上げるとき、操作ボタンがあると、力加わりやすく操作が容易になります。
- 環境負荷、特に地球温暖化に配慮し商品開発にLCA (Life Cycle Assessment) を実施しました。
- 従来品に比べ温室効果ガスの排出量を6.5%削減しました。
- 亜鉛ダイカスト製のセレーションリングをプラスチック製レバー本体にインサート。金属製のねじのセレーションとのかみ合いにも充分な強度を実現しています。
- ねじ部の材質は2種類。
 - LECF-C ———— スティール製
 - LECFS-C ———— ステンレス製
- カラーバリエーションはレバー部5種類・操作ボタン3種類。品番の記号により、それぞれの色が選択できます。
- レバー部のカラーバリエーション

記号 ②	レバー部の色
BK	つや消し黒
SG	つや消しシルバー
OR	つや消しオレンジ
YW	つや消しイエロー
SK	つや消し透明

● 操作ボタンのカラーバリエーション

記号 ③	操作ボタンの色
CBK	つや消し黒
CSG	つや消しシルバー
COR	つや消しオレンジ

単位: mm

LECF-C ねじ部：スティール製		LECFS-C ねじ部：ステンレス製		共通寸法												
品番 ①	Lf min.	品番 ①	Lf min.	M(並目) ねじの呼び	ピッチ	R	H	H'	h	s	D	d	歯数	最大荷重*1 (N)	最大締付力*1 (kN)	質量 (g)
LECF-3-C	7	LECFS-3-C	7	M3	0.5	30	29	32.5	24	4.2	13	10	18	13	0.95	14
LECF-4-C	9	LECFS-4-C	8	M4	0.7	30	29	32.5	24	4.2	13	10	18	31	1.7	14
LECF-5-C	9	LECFS-5-C	8	M5	0.8	30	29	32.5	24	4.2	13	10	18	62	2.7	13
LECF-6-C	9	LECFS-6-C	8	M6	1	30	29	32.5	24	4.2	13	10	18	110	3.8	12

*1: 最大荷重・最大締付力の定義は「クランプレバー・テンションレバーの使用方法について」をご参照ください。

- 品番指定 ※価格・納期はNBKウェブサイトをご覧ください。

LECF-3-YW-CBK



クリーン洗浄・クリーン梱包 ⇒ P. xxxx	ねじ組み合わせ ⇒ P. xxxx	ねじカット ⇒ P. xxxx	ゆるみ止め ⇒ P. xxxx	レーザ刻印 ⇒ P. xxxx
対応不可	対応可・別料金	対応不可	対応不可	対応可・別料金