

LECM/LECMS ミニプラクランプレバー(おねじ)

SUS ステンレス

LECM-SG

LECM-BK

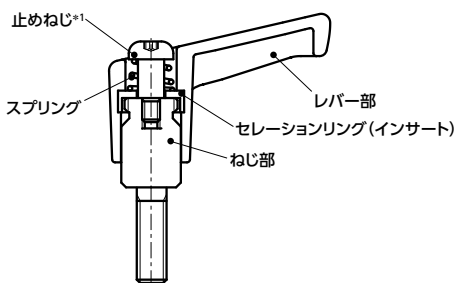
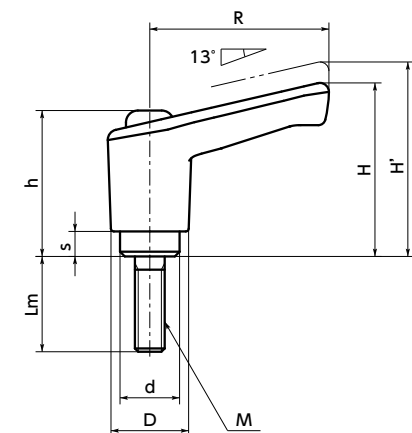
LECMS-OR

MANAMACRO
ELEMENTS

LECM-YW

LECMS-SG

LECM-SK



*1: 止めねじの頭の形を六角穴付きからヘキサロピュラ穴付きに変更しました。

● 品番指定 ※価格・納期はNBKウェブサイトをご覧ください。

LECMS-3-16-SK

① ② ③

② ねじ長さLmは、表に●の記載があるサイズから選択してください。

寸法

単位: mm

品番 ① ねじ部: スチール製	品番 ① ねじ部: ステンレス製	M(並目) ねじの呼び	ピッチ	R	H	H'	h	s	D	d	歯数	最大荷重*1 (N)	最大締付力*1 (kN)	質量(g)
LECM-3	LECMS-3	M3	0.5	30	29	32.5	24.5	4.2	13	10	18	13	0.95	14 - 15
LECM-4	LECMS-4	M4	0.7	30	29	32.5	24.5	4.2	13	10	18	31	1.7	15 - 16
LECM-5	LECMS-5	M5	0.8	30	29	32.5	24.5	4.2	13	10	18	62	2.7	16 - 20
LECM-6	LECMS-6	M6	1	30	29	32.5	24.5	4.2	13	10	18	110	3.8	16 - 22

*1: 最大荷重・最大締付力の定義は「クランプレバー・テンションレバーの使用方法について」をご参照ください。

ねじ長さ

LECM ねじ部: スチール製 LECMS ねじ部: ステンレス製

品番	Lm (mm) ②									
	6	8	10	12	16	20	25	32	40	50
LECM-3	●	●	●	●	●					
LECM-4			●	●	●	●	●	●		
LECM-5				●	●	●	●	●	●	●
LECM-6				●	●	●	●	●	●	●
LECMS-3	●	●	●	●	●					
LECMS-4			●	●	●	●	●	●		
LECMS-5				●	●	●	●	●	●	●
LECMS-6				●	●	●	●	●	●	●

クリーン洗浄・クリーン梱包 → P.xxxx

お問い合わせください

ねじ組み合わせ → P.xxxx

対応不可

ねじカット → P.xxxx

対応可・別料金

ゆるみ止め → P.xxxx

対応不可

レーザ刻印 → P.xxxx

対応可・別料金