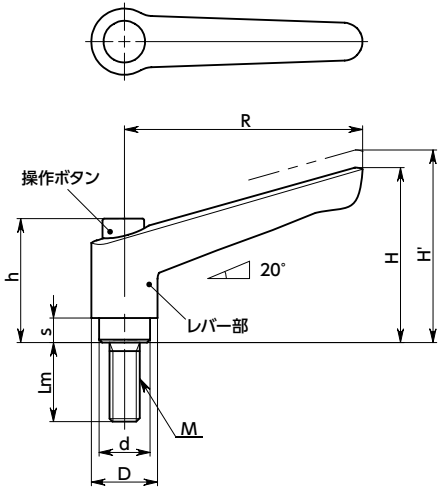


LEM-C/LEMS-C プラクランプレバー(おねじ) - 操作ボタンつき

SUS ステンレス



● 材質・仕上げ



	LEM-C	LEMS-C
レバー部	ナイロン6 (各色)	ナイロン6 (各色)
ねじ部	SUM22L 四三酸化鉄皮膜 (黒)	SUS303
操作ボタン	ナイロン6 (各色)	ナイロン6 (各色)
セレーションリング (インサート)	亜鉛ダイカスト	亜鉛ダイカスト
スプリング	ステンレス鋼線またはSWPB	ステンレス鋼線

- 操作ボタン付きのプラクランプレバー。おねじタイプ。
- 位置調整でレバー部を引き上げるとき、操作ボタンがあると、力が加わりやすく操作が容易になります。
- 亜鉛ダイカスト製のセレーションリングをプラスチック製レバー本体にインサート。金属製のねじのセレーションとのかみ合いにも充分な強度を実現しています。
- M3-M12の豊富なねじサイズ。
- ねじ部の材質は2種類。
 - LEM-C ———— スティール製
 - LEMS-C ———— ステンレス製
- カラーバリエーションはレバー部3種類・操作ボタン3種類。品番の記号により、それぞれの色が選択できます。
- レバー部のカラーバリエーション

記号	レバー部の色
BK	つや消し黒
SG	つや消しシルバー
OR	つや消しオレンジ

● 操作ボタンのカラーバリエーション

記号	操作ボタンの色
CBK	つや消し黒
CSG	つや消しシルバー
COR	つや消しオレンジ



寸法

単位: mm

品番 ねじ部: スティール製	品番 ねじ部: ステンレス製	M(並目)		R	H	H'	h	s	D	d	歯数	最大荷重*1 (N)	最大締付力*1 (kN)	質量 (g)
		ねじの呼び	ピッチ											
LEM-3-C	LEMS-3-C	M3	0.5	45	35.5	39	24	4.2	13	10	18	9	0.95	15
LEM-4-C	LEMS-4-C	M4	0.7	45	35.5	39	24	4.2	13	10	18	21	1.7	15 - 16
LEM-5-C	LEMS-5-C	M5	0.8	45	35.5	39	24	4.2	13	10	18	42	2.7	16 - 20
LEM-6-C	LEMS-6-C	M6	1	45	35.5	39	24	4.2	13	10	18	70	3.8	16 - 22
LEM-6B-C	LEMS-6B-C	M6	1	63	46.3	50.3	31	6.5	17.5	13.5	24	50	3.8	35 - 44
LEM-8-C	LEMS-8-C	M8	1.25	63	46.3	50.3	31	6.5	17.5	13.5	24	120	7	38 - 53
LEM-8B-C	LEMS-8B-C	M8	1.25	78	55.4	59.4	36	8	21	16	26	100	7	61 - 82
LEM-10A-C		M10	1.5	63	46.3	50.3	31	6.5	17.5	13.5	24	240	11	43 - 84
LEM-10-C	LEMS-10-C	M10	1.5	78	55.4	59.4	36	8	21	16	26	200	11	65 - 96
LEM-12A-C		M12	1.75	78	55.4	59.4	36	8	21	16	26	350	16	75 - 113

*1: 最大荷重・最大締付力の定義は「クランプレバー・テンションレバーの使用方法について」をご参照ください。

- 品番指定 ※価格・納期はNBKウェブサイトをご覧ください。

LEM-8-16-SG-COR

1 2 3 4

2 ねじ長さLmは表に●の記載があるサイズから選択してください。

ねじ長さ

LEM-C ねじ部: スティール製 LEMS-C ねじ部: ステンレス製

品番	Lm (mm)											
	6	8	10	12	16	20	25	32	40	50	63	80
LEM-3-C	●	●	●	●	●							
LEM-4-C			●	●	●	●	●	●				
LEM-5-C				●	●	●	●	●	●	●		
LEM-6-C				●	●	●	●	●	●	●		
LEM-6B-C				●	●	●	●	●	●	●	●	
LEM-8-C				●	●	●	●	●	●	●	●	
LEM-8B-C					●	●	●	●	●	●	●	●
LEM-10A-C						●	●	●	●	●	●	●
LEM-10-C					●	●	●	●	●	●	●	●
LEM-12A-C							●	●	●	●	●	●
LEMS-3-C	●	●	●	●	●							
LEMS-4-C			●	●	●	●	●	●				
LEMS-5-C				●	●	●	●	●	●	●		
LEMS-6-C				●	●	●	●	●	●	●		
LEMS-6B-C					●	●	●	●	●	●	●	
LEMS-8-C					●	●	●	●	●	●	●	
LEMS-8B-C						●	●	●	●	●	●	●
LEMS-10-C						●	●	●	●	●	●	●

クリーン洗浄・クリーン梱包⇒ P. xxxx	ねじ組み合わせ⇒ P. xxxx	ねじカット⇒ P. xxxx	ゆるみ止め⇒ P. xxxx	レーザー刻印⇒ P. xxxx
対応不可	対応不可	対応可・別料金	対応不可	対応可・別料金