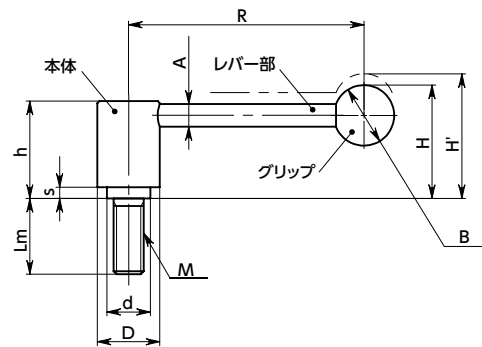
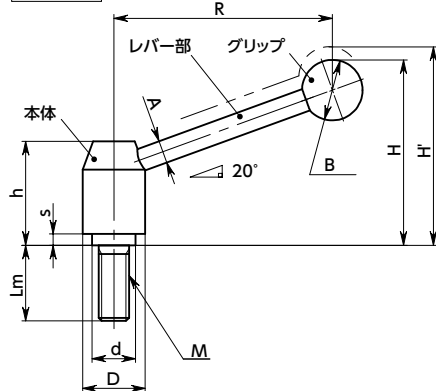


LNTM-D

LNTM-E
LNTMS-E

寸法

LNTM-D 水平レバー・スチール製 LNTM-E 角度つきレバー・スチール製 LNTMS-E 角度つきレバー・ステンレス製

単位: mm

品番	D ◀2	M(並目) ねじの呼び ◀3	ピッチ	R	H	H'	h	s	A	B	d	歯数	最大荷重*1 (N)	最大締付力*1 (kN)	質量 (g)
LNTM-21-M8-D	21	M8	1.25	70.5	35.5	39.5	31	1	8	20	13.5	24	160	10	103 - 119
LNTM-21-M10-D	21	M10	1.5	70.5	35.5	39.5	31	1	8	20	13.5	24	320	16	108 - 136
LNTM-24-M10-D	24	M10	1.5	95.5	43	47.5	37	2.5	10	25	16	26	230	16	174 - 204
LNTM-24-M12-D	24	M12	1.75	95.5	43	47.5	37	2.5	10	25	16	26	410	23	183 - 217
LNTM-28-M10-D	28	M10	1.5	109	52	56.5	44.5	4.5	12	30	19	28	210	16	277 - 305
LNTM-28-M12-D	28	M12	1.75	109	52	56.5	44.5	4.5	12	30	19	28	360	23	286 - 330
LNTM-33-M12-D	33	M12	1.75	124.5	60	65.5	51.5	6	12	32	23	30	310	23	420 - 446
LNTM-33-M16-D	33	M16	2	124.5	60	65.5	51.5	6	12	32	23	30	790	43	440 - 504
LNTM-40-M16-D	40	M16	2	140.5	73	78.5	64	6	14	35	28	48	700	43	743 - 797
LNTM-40-M20-D	40	M20	2.5	140.5	73	78.5	64	6	14	35	28	48	1400	67	777 - 856
LNTM-21-M8-E	21	M8	1.25	65	59	63	33.5	1	8	20	13.5	24	170	10	103 - 119
LNTM-21-M10-E	21	M10	1.5	65	59	63	33.5	1	8	20	13.5	24	340	16	108 - 136
LNTM-24-M10-E	24	M10	1.5	89	75	79.5	40	2.5	10	25	16	26	250	16	174 - 204
LNTM-24-M12-E	24	M12	1.75	89	75	79.5	40	2.5	10	25	16	26	440	23	183 - 217
LNTM-28-M10-E	28	M10	1.5	100.5	89	93.5	48.5	4.5	12	30	19	28	220	16	277 - 305
LNTM-28-M12-E	28	M12	1.75	100.5	89	93.5	48.5	4.5	12	30	19	28	390	23	286 - 330
LNTM-33-M12-E	33	M12	1.75	115.5	100	105.5	55	6	12	32	23	30	340	23	420 - 446
LNTM-33-M16-E	33	M16	2	115.5	100	105.5	55	6	12	32	23	30	850	43	440 - 504
LNTM-40-M16-E	40	M16	2	130	117	122.5	68	6	14	35	28	48	750	43	743 - 797
LNTM-40-M20-E	40	M20	2.5	130	117	122.5	68	6	14	35	28	48	1500	67	777 - 856
LNTMS-21-M8-E	21	M8	1.25	65	59	63	33.5	1	8	20	13.5	24	170	10	104 - 119
LNTMS-24-M10-E	24	M10	1.5	89	75	79.5	40	2.5	10	25	16	26	250	16	175 - 204
LNTMS-28-M12-E	28	M12	1.75	100.5	89	93.5	48.5	4.5	12	30	19	28	390	23	292 - 330

*1: 最大荷重・最大締付力の定義は「クランプレバー・テンションレバーの使用方法について」をご参照ください。

- テンションレバーのスタンダードタイプ。
- 回し半径が大きく、小さい力で大きな締付力が得られます。
- ねじに対するレバーの位相角度を自由に調整できます。
- **LNTM-D** はレバー部が水平のため、上部スペースに制限がある場合に適しています。
- 商品記号により、タイプおよびねじ部の材質が選択できます。

商品記号 ◀1	タイプ	ねじ部材質
LNTM-D	水平レバー	スチール製
LNTM-E	角度つきレバー	スチール製
LNTMS-E	角度つきレバー	ステンレス製

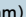
- 材質・仕上げ



	LNTM	LNTMS
レバー部	SUM22L 四三酸化鉄皮膜(黒)	SUS303
ねじ部	SUM22L 四三酸化鉄皮膜(黒)	SUS303
本体	SUM22L 四三酸化鉄皮膜(黒)	SUS303
グリップ	フェノール樹脂(黒)	フェノール樹脂(黒)

ねじ長さ

LNTM-D 水平レバー・スチール製 LNTM-E 角度つきレバー・スチール製 LNTMS-E 角度つきレバー・ステンレス製

品番	Lm (mm) 								
	12	16	20	25	32	40	50	63	80
LNTM-21-M8-D	●	●	●	●	●	●	●	●	
LNTM-21-M10-D			●	●	●	●	●	●	●
LNTM-24-M10-D		●	●	●	●	●	●	●	●
LNTM-24-M12-D				●	●	●	●	●	●
LNTM-28-M10-D		●	●	●	●	●	●	●	
LNTM-28-M12-D		●	●	●	●	●	●	●	●
LNTM-33-M12-D				●	●	●	●	●	
LNTM-33-M16-D					●	●	●	●	●
LNTM-40-M16-D						●	●	●	●
LNTM-40-M20-D						●	●	●	●
LNTM-21-M8-E	●	●	●	●	●	●	●	●	
LNTM-21-M10-E			●	●	●	●	●	●	●
LNTM-24-M10-E		●	●	●	●	●	●	●	●
LNTM-24-M12-E				●	●	●	●	●	●
LNTM-28-M10-E		●	●	●	●	●	●	●	
LNTM-28-M12-E		●	●	●	●	●	●	●	●
LNTM-33-M12-E				●	●	●	●	●	
LNTM-33-M16-E					●	●	●	●	●
LNTM-40-M16-E						●	●	●	●
LNTM-40-M20-E						●	●	●	●
LNTMS-21-M8-E		●	●	●	●	●	●	●	
LNTMS-24-M10-E			●	●	●	●	●	●	●
LNTMS-28-M12-E				●	●	●	●	●	●

- 品番指定 ※価格・納期はNBKウェブサイトをご覧ください。

LNTM-21-M8-12-E

◀1 ◀2 ◀3 ◀4 ◀1◀4 ねじ長さLmは、表に●の記載があるサイズから選択してください。

クリーン洗浄・クリーン梱包⇒P.xxx	ねじ組み合わせ⇒P.xxx	ねじカット⇒P.xxx	ゆるみ止め⇒P.xxx	レーザ刻印⇒P.xxx
対応不可	対応不可	対応不可	対応不可	対応可・別料金