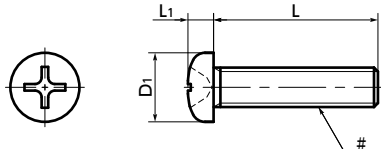


**SPA-P(INCH)** 樹脂ねじ (RENY / 十字穴付きなべ小ねじ / インチねじ)

高強度 高比強度



- インチねじタイプ。
- RENY™は引張強さ・曲げ強さにすぐれた熱可塑性エンジニアリングプラスチックです。
- 耐疲労性・クリープ特性・断熱性にすぐれています。
- 金属に近い強度がありながら、質量は鉄の約1/5です。
- 樹脂ねじの特性および使用上の注意について

## ● 用途

電気・電子機器/冷蔵・冷凍設備の断熱・結露防止/海洋機器/  
メッキ設備/自動車・航空機・宇宙機器などの軽量化

## ● 材質・仕上げ



	SPA-P(INCH)
本体	RENY™*1 (ガラス繊維50%強化ポリアミドMXD6) (アイボリー)
耐熱温度*2	105℃

\*1: RENY™は三菱ガス化学(株)の商標または登録商標です。

\*2: 樹脂素材の値です。商品の使用可能温度は、締めつけトルクなどの使用条件により変わります。

単位: inch

品番	#ねじの呼び	L	D1	L1	十字穴の番号	引張断荷重*1 (N)	ねじり断トルク*1 (N・m)	質量(g)	1袋 入り数
SPA-#4-40-1 / 4-P	No.4-40UNC	1 / 4	0.219	0.08	1	618	0.28	0.1	10
SPA-#4-40-5 / 16-P	No.4-40UNC	5 / 16	0.219	0.08	1	618	0.28	0.11	10
SPA-#4-40-3 / 8-P	No.4-40UNC	3 / 8	0.219	0.08	1	618	0.28	0.11	10
SPA-#4-40-1 / 2-P	No.4-40UNC	1 / 2	0.219	0.08	1	618	0.28	0.12	10
SPA-#4-40-5 / 8-P	No.4-40UNC	5 / 8	0.219	0.08	1	618	0.28	0.12	10
SPA-#4-40-3 / 4-P	No.4-40UNC	3 / 4	0.219	0.08	1	618	0.28	0.13	10
SPA-#4-40-7 / 8-P	No.4-40UNC	7 / 8	0.219	0.08	1	618	0.28	0.13	10
SPA-#4-40-1-P	No.4-40UNC	1	0.219	0.08	1	618	0.28	0.14	10

\*1: 表中の数値は参考値であり、保証値ではありません。推奨締めつけトルクはねじり断トルクの50%です。

● 1袋入り数未満でご注文の場合は、別途手数料を申し受けます。詳しくはバラ売りサービスをご確認ください。

- 品番指定 ※価格・納期はNBKウェブサイトをご覧ください。

**SPA-#4-40-1/4-P**

バラ売り → P. xxxx	クリーン洗浄・クリーン梱包 → P. xxxx	ねじカット → P. xxxx	ゆるみ止め → P. xxxx	脱着防止加工 → P. xxxx
対応可・別料金	対応可・別料金	対応不可	対応不可	対応不可