

* 1 : PDX-8-B PDX-8-BK PDX-10-M16-B PDX-10-M16-BK はカバーキャップの形状が異なります。D2寸法は寸法表をご確認ください。

● 材質・仕上げ

	PDX
ノブ	ナイロン6 (つや消し黒)
本体	スチール 三価クロメート処理
ピン	SUS303相当
スプリング	SUS301相当
ロックナット	スチール 三価クロメート処理
カバーキャップ	ナイロン6 (各色)

● ノブ・ロックナットの有無は品番によって異なります。



- ロック機構付きのインデックスプランジャ。ロック・ロック解除はノブまたは、カバーキャップの側面に図示された操作方法をご参照ください。
- 通常はピンが本体から突出しています。
- ノブ操作タイプとキー操作タイプを標準化。
- PDX-A PDX-AK PDX-AR PDX-ARK ノブ操作タイプ
ピンはノブを引くことで、本体に収納されます。
さらにノブを図示方向に90°回転させると、ガイドピンがロック溝にはまり、ピンを収納した状態でロックができます。
ロック解除時には、ノブを引き、逆方向に90°回転させると、内蔵スプリングの力でピンは元の位置に戻ります。
カバーキャップはピンを収納したときに、露出します。
PDX-AR PDX-ARK は視認性にすぐれたつや消しレッドのカバーキャップにより操作状況を容易に把握できます。
- PDX-B PDX-BK キー操作タイプ
専用キー PDX-K (別売) を上部から挿入し、ガイドピンを引かけた状態でキーを引くと、ピンが内部に収納されます。
さらにキーを図示方向に90°回転させると、ガイドピンがロック溝にはまり、ピンを収納した状態でロックができます。
ロック解除時には、キーを引き、逆方向に90°回転させると、内蔵スプリングの力でピンは元の位置に戻ります。
キーを外しておけば、不用意な操作を防止します。

● 品番の末尾記号により、操作タイプ・ロックナットの有無・カバーキャップの色が選択できます。

末尾記号	操作タイプ	ロックナット	カバーキャップの色
A	ノブ操作タイプ	なし*1	つや消し黒
AK	ノブ操作タイプ	あり	つや消し黒
AR	ノブ操作タイプ	なし*1	つや消しレッド
ARK	ノブ操作タイプ	あり	つや消しレッド
B	キー操作タイプ	なし*1	つや消し黒
BK	キー操作タイプ	あり	つや消し黒

* 1 : ゆるみ止めサービスをご利用ください。

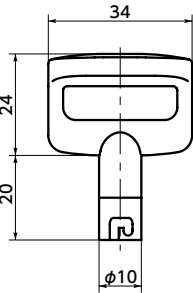
PDX-A	ノブ操作タイプ・ロックナットなし・カバーキャップつや消し黒	PDX-AK	ノブ操作タイプ・ロックナットつき・カバーキャップつや消し黒
PDX-AR	ノブ操作タイプ・ロックナットなし・カバーキャップつや消しレッド	PDX-ARK	ノブ操作タイプ・ロックナットつき・カバーキャップつや消しレッド
PDX-B	キー操作タイプ・ロックナットなし・カバーキャップつや消し黒	PDX-BK	キー操作タイプ・ロックナットつき・カバーキャップつや消し黒

単位: mm

品番	B	s	M (細目) ねじの呼び	ピッチ	D	D1	D2	L	L1	L2	Lb	sw	sw1	d	荷重 (N) min./max.	ピンの せん断荷重 (N)	適用カラー PXCS	質量 (g)
PDX-6-A	6	8	M12	1.5	28	16	—	58	20	6	—	14	—	—	13 / 28	2620	PXCS-12-14-**	42
PDX-8-M12-A	8	8	M12	1.5	28	16	—	58	20	6	—	14	—	—	13 / 28	2620	PXCS-12-14-**	44
PDX-8-A	8	10	M16	1.5	28	18	—	62	22	6	—	16	—	—	14 / 38	4660	PXCS-16-17-**	65
PDX-10-M16-A	10	10	M16	1.5	28	18	—	62	22	6	—	16	—	—	14 / 38	4660	PXCS-16-17-**	67
PDX-6-AK	6	8	M12	1.5	28	16	—	58	20	6	6	14	18	—	13 / 28	2620	PXCS-12-14-**	51
PDX-8-M12-AK	8	8	M12	1.5	28	16	—	58	20	6	6	14	18	—	13 / 28	2620	PXCS-12-14-**	53
PDX-8-AK	8	10	M16	1.5	28	18	—	62	22	6	8	16	24	—	14 / 38	4660	PXCS-16-17-**	83
PDX-10-M16-AK	10	10	M16	1.5	28	18	—	62	22	6	8	16	24	—	14 / 38	4660	PXCS-16-17-**	85
PDX-6-M12-AR	6	8	M12	1.5	28	16	—	58	20	6	—	14	—	—	13 / 28	2620	PXCS-12-14-**	42
PDX-8-M12-AR	8	8	M12	1.5	28	16	—	58	20	6	—	14	—	—	13 / 28	2620	PXCS-12-14-**	65
PDX-8-M16-AR	8	10	M16	1.5	28	18	—	62	22	6	—	16	—	—	14 / 38	4660	PXCS-16-17-**	44
PDX-10-M16-AR	10	10	M16	1.5	28	18	—	62	22	6	—	16	—	—	14 / 38	4660	PXCS-16-17-**	67
PDX-6-M12-ARK	6	8	M12	1.5	28	16	—	58	20	6	6	14	18	—	13 / 28	2620	PXCS-12-14-**	51
PDX-8-M12-ARK	8	8	M12	1.5	28	16	—	58	20	6	6	14	18	—	13 / 28	2620	PXCS-12-14-**	83
PDX-8-M16-ARK	8	10	M16	1.5	28	18	—	62	22	6	8	16	24	—	14 / 38	4660	PXCS-16-17-**	53
PDX-10-M16-ARK	10	10	M16	1.5	28	18	—	62	22	6	8	16	24	—	14 / 38	4660	PXCS-16-17-**	85
PDX-6-B	6	8	M12	1.5	—	16	—	51	20	6	—	14	—	17	13 / 28	2620	PXCS-12-14-**	31
PDX-8-M12-B	8	8	M12	1.5	—	16	—	51	20	6	—	14	—	17	13 / 28	2620	PXCS-12-14-**	34
PDX-8-B	8	10	M16	1.5	—	18	20	58	22	6	—	16	—	17	14 / 38	4660	PXCS-16-17-**	51
PDX-10-M16-B	10	10	M16	1.5	—	18	20	58	22	6	—	16	—	17	14 / 38	4660	PXCS-16-17-**	54
PDX-6-BK	6	8	M12	1.5	—	16	—	51	20	6	6	14	18	17	13 / 28	2620	PXCS-12-14-**	42
PDX-8-M12-BK	8	8	M12	1.5	—	16	—	51	20	6	6	14	18	17	13 / 28	2620	PXCS-12-14-**	44
PDX-8-BK	8	10	M16	1.5	—	18	20	58	22	6	8	16	24	17	14 / 38	4660	PXCS-16-17-**	65
PDX-10-M16-BK	10	10	M16	1.5	—	18	20	58	22	6	8	16	24	17	14 / 38	4660	PXCS-16-17-**	71

● 専用キー PDX-K は別売りです。別途注文してください。

● 専用キー PDX-K



品番	質量 (g)
PDX-K	12

● 関連商品

取りつけ部に対して本体のねじが長い場合、ねじ込み長さの調整にインデックスプランジャ用カラー PXCS をご使用ください。



● 品番指定 ※ 価格・納期はNBKウェブサイトをご覧ください。

PDX-6-M12-ARK



専用キー PDX-K は別売りです。別途注文してください。

クリーン洗浄・クリーン梱包	ゆるみ止め	レーザ刻印
対応不可	対応可・別料金	対応可・別料金