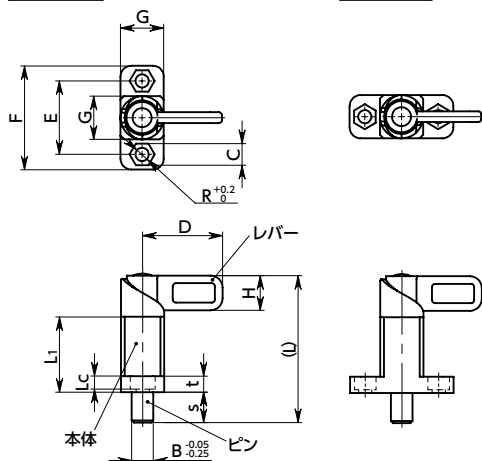


PLV-A-BK

PLV-B-BK

PLV-B-BK



## ● 材質・仕上げ



	PLV
レバー	精密鋳鋼品 三価クロメート処理
本体	精密鋳鋼品 静電塗装(つや消し黒)
ピン	スチール 三価クロメート処理
スプリング	SUS316Ti相当

- レバータイプのインデックスプランジャと取り付け用フランジを一体化。機器・装置への取り付けが容易にできます。
- ピンの動作方向はフランジ面に対して垂直です。
- レバーを180°回転させるとピンが本体に収納されます。
- 本体に加工されたノッチにより、レバーをロックできます。
- 本体は精密鋳鋼製。機械加工を減らすことでコストパフォーマンスを高めています。
- 商品記号により、レバーとフランジ面の位置関係が選択できます。

**PLV-A-BK** ———— レバーとフランジ面が垂直

**PLV-B-BK** ———— レバーとフランジ面が平行

**PLV-A-BK** レバーとフランジ面が垂直    **PLV-B-BK** レバーとフランジ面が平行

単位: mm

品番	B	s	D	L	L1	Lc	H	C	R	E	F	G	t	荷重(N) min./max.	ピンの せん断荷重(N)	質量(g)
<b>PLV-8-20-A-BK</b>	8	14	37	68	35	6	16	10	6.1	34	48	20	7.5	14 / 35	4500	164
<b>PLV-10-20-A-BK</b>	10	14	37	68	35	6	16	10	6.1	34	48	20	7.5	14 / 35	7030	167
<b>PLV-12-20-A-BK</b>	12	14	37	68	35	6	16	10	6.1	34	48	20	7.5	14 / 35	10100	171
<b>PLV-14-20-A-BK</b>	14	14	37	68	35	6	16	10	6.1	34	48	20	7.5	14 / 35	13700	175
<b>PLV-16-30-A-BK</b>	16	20	55	103	54	10	25	17	10.1	55	80	30	15	22 / 70	18000	622
<b>PLV-20-30-A-BK</b>	20	20	55	103	54	10	25	17	10.1	55	80	30	15	22 / 70	28100	760
<b>PLV-8-20-B-BK</b>	8	14	37	68	35	6	16	10	6.1	34	48	20	7.5	14 / 35	4500	164
<b>PLV-10-20-B-BK</b>	10	14	37	68	35	6	16	10	6.1	34	48	20	7.5	14 / 35	7030	167
<b>PLV-12-20-B-BK</b>	12	14	37	68	35	6	16	10	6.1	34	48	20	7.5	14 / 35	10100	171
<b>PLV-14-20-B-BK</b>	14	14	37	68	35	6	16	10	6.1	34	48	20	7.5	14 / 35	13700	175
<b>PLV-16-30-B-BK</b>	16	20	55	103	54	10	25	17	10.1	55	80	30	15	22 / 70	18000	622
<b>PLV-20-30-B-BK</b>	20	20	55	103	54	10	25	17	10.1	55	80	30	15	22 / 70	28100	760

- 品番指定 ※ 価格・納期はNBKウェブサイトをご覧ください。

**PLV-8-20-A-BK**


クリーン洗浄・クリーン梱包

対応不可

ゆるみ止め

対応不可

レーザ刻印

対応不可