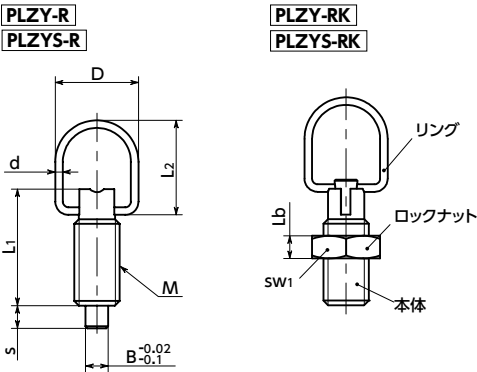


PLZY/PLZYS インデックスプランジャ - ロック機構つき - リングタイプ

SUS ステンレス



- 割り出し・位置ぎめに。
- ピンはニッケルメッキ済み。耐摩耗性にすぐれています。
- すべてのピン径について、並目ねじと細目ねじを標準化。
- リングをたおすことで、上部スペースを確保できます。
- リングを引き、90°回転させれば、ピンを引っ込めた状態にロックできます。
ロックの解除は、リングをわずかに引き、90°回転させます。
内蔵スプリングの力でもとにもどります。
- **PLZYS** はオールステンレス製。耐蝕性・耐熱性にすぐれています。
- 商品記号により、本体材質・ロックナットの有無が選択できます。

商品記号	本体材質	ロックナット
PLZY-R	スチール	なし*1
PLZY-RK	スチール	あり
PLZYS-R	ステンレス	なし*1
PLZYS-RK	ステンレス	あり


*1： ゆるみ止めサービスをご利用ください。(➡ P. xxxx)

- 品番指定 ※価格・納期はNBKウェブサイトをご覧ください。

PLZY-8-9-M16-1.5-R



PLZY-R ロックナットなし PLZY-RK ロックナットつき

品番  スチール製	B	s	M		D	d	L1	L2	Lb	sw1	荷重 (N) min./max.	ピンのせん断荷重 (N)	質量 (g)
			ねじの呼び	ピッチ									
PLZY-5-5-M10-R	5	5	M10	1.5 並目	18	1.5	28	23	—	—	5 / 15	1820	12
PLZY-5-5-M10-1-R	5	5	M10	1 細目	18	1.5	28	23	—	—	5 / 15	1820	13
PLZY-6-6-M12-R	6	6	M12	1.75 並目	22	2	31	25	—	—	6 / 21	2620	19
PLZY-6-6-M12-1.5-R	6	6	M12	1.5 細目	22	2	31	25	—	—	6 / 21	2620	20
PLZY-8-9-M16-R	8	9	M16	2 並目	22	2	44	25	—	—	7 / 27	4660	47
PLZY-8-9-M16-1.5-R	8	9	M16	1.5 細目	22	2	44	25	—	—	7 / 27	4660	49
PLZY-10-9-M16-R	10	9	M16	2 並目	22	2	44	25	—	—	7 / 27	7280	50
PLZY-10-9-M16-1.5-R	10	9	M16	1.5 細目	22	2	44	25	—	—	7 / 27	7280	53
PLZY-5-5-M10-RK	5	5	M10	1.5 並目	18	1.5	28	23	5	16	5 / 15	1820	18
PLZY-5-5-M10-1-RK	5	5	M10	1 細目	18	1.5	28	23	5	17	5 / 15	1820	19
PLZY-6-6-M12-RK	6	6	M12	1.75 並目	22	2	31	25	6	18	6 / 21	2620	27
PLZY-6-6-M12-1.5-RK	6	6	M12	1.5 細目	22	2	31	25	6	18	6 / 21	2620	28
PLZY-8-9-M16-RK	8	9	M16	2 並目	22	2	44	25	8	24	7 / 27	4660	64
PLZY-8-9-M16-1.5-RK	8	9	M16	1.5 細目	22	2	44	25	8	24	7 / 27	4660	66
PLZY-10-9-M16-RK	10	9	M16	2 並目	22	2	44	25	8	24	7 / 27	7280	67
PLZY-10-9-M16-1.5-RK	10	9	M16	1.5 細目	22	2	44	25	8	24	7 / 27	7280	70

- ねじピッチが記載されている品番は細目ねじ、ねじピッチが記載されていない品番は並目ねじです。


 クリーン洗浄・クリーン梱包 ➡ P. xxxx	 ゆるみ止め ➡ P. xxxx	 レーザ刻印 ➡ P. xxxx
お問い合わせください	対応可・別料金	対応不可

- 材質・仕上げ

	PLZY-R	PLZY-RK	PLZYS-R	PLZYS-RK
リング	SUS301	SUS301	SUS301	SUS301
本体	SUM22L 四三酸化鉄皮膜 (黒)	SUM22L 四三酸化鉄皮膜 (黒)	SUS303	SUS303
ピン	SUS303 ニッケルメッキ	SUS303 ニッケルメッキ	SUS303 ニッケルメッキ	SUS303 ニッケルメッキ
スプリング	SUS301	SUS301	SUS301	SUS301
ロックナット	—	S45C 四三酸化鉄皮膜 (黒)	—	SUS303



PLZYS-R ロックナットなし PLZYS-RK ロックナットつき

品番  ステンレス製	B	s	M		D	d	L1	L2	Lb	sw1	荷重 (N) min./max.	ピンのせん断荷重 (N)	質量 (g)
			ねじの呼び	ピッチ									
PLZYS-5-5-M10-R	5	5	M10	1.5 並目	18	1.5	28	23	—	—	5 / 15	1820	12
PLZYS-5-5-M10-1-R	5	5	M10	1 細目	18	1.5	28	23	—	—	5 / 15	1820	13
PLZYS-6-6-M12-R	6	6	M12	1.75 並目	22	2	31	25	—	—	6 / 21	2620	19
PLZYS-6-6-M12-1.5-R	6	6	M12	1.5 細目	22	2	31	25	—	—	6 / 21	2620	20
PLZYS-8-9-M16-R	8	9	M16	2 並目	22	2	44	25	—	—	7 / 27	4660	47
PLZYS-8-9-M16-1.5-R	8	9	M16	1.5 細目	22	2	44	25	—	—	7 / 27	4660	49
PLZYS-10-9-M16-R	10	9	M16	2 並目	22	2	44	25	—	—	7 / 27	7280	50
PLZYS-10-9-M16-1.5-R	10	9	M16	1.5 細目	22	2	44	25	—	—	7 / 27	7280	53
PLZYS-5-5-M10-RK	5	5	M10	1.5 並目	18	1.5	28	23	5	16	5 / 15	1820	18
PLZYS-5-5-M10-1-RK	5	5	M10	1 細目	18	1.5	28	23	5	17	5 / 15	1820	19
PLZYS-6-6-M12-RK	6	6	M12	1.75 並目	22	2	31	25	6	19	6 / 21	2620	27
PLZYS-6-6-M12-1.5-RK	6	6	M12	1.5 細目	22	2	31	25	6	18	6 / 21	2620	28
PLZYS-8-9-M16-RK	8	9	M16	2 並目	22	2	44	25	8	24	7 / 27	4660	64
PLZYS-8-9-M16-1.5-RK	8	9	M16	1.5 細目	22	2	44	25	8	24	7 / 27	4660	66
PLZYS-10-9-M16-RK	10	9	M16	2 並目	22	2	44	25	8	24	7 / 27	7280	67
PLZYS-10-9-M16-1.5-RK	10	9	M16	1.5 細目	22	2	44	25	8	24	7 / 27	7280	70

- ねじピッチが記載されている品番は細目ねじ、ねじピッチが記載されていない品番は並目ねじです。