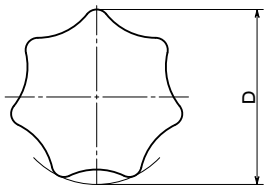
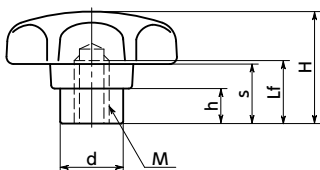
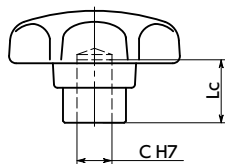


SUS ステンレス

KTF-PF
KTFS-PF

KTR-PF



● 材質・仕上げ



	KTF-PF / KTR-PF	KTFS-PF
ノブ	フェノール樹脂 (黒)	フェノール樹脂 (黒)
ねじ部	スチール 三価クロメート処理	SUS303相当

- 耐久性にすぐれたフェノール樹脂製。
- 7角形は人間の手になじむ理想的なかたちです。
- 金属ハブが露出しているため、追加加工や固定用ピンの使用が容易です。

- 商品記号により、タイプおよびねじ部の材質が選択できます。

商品記号	タイプ	ねじ部の材質
KTF-PF	めねじ	スチール製
KTFS-PF	めねじ	ステンレス製
KTR-PF	リーマ穴	スチール製

KTF-PF | KTFS-PF めねじ

単位: mm

品番 1 スチール製	品番 1 ステンレス製	D	M (並目) ねじの呼び	ピッチ	Lf min.	H	s	h	d	質量 (g)
KTF-32-M6-PF	KTFS-32-M6-PF	32	M6	1	12	21	10	8.5	12	18
KTF-40-M6-PF		40	M6	1	14	26	13	10	14	32
KTF-40-M8-PF	KTFS-40-M8-PF	40	M8	1.25	14	26	13	10	14	30
KTF-50-M8-PF		50	M8	1.25	18	34	17	10	18	67
KTF-50-M10-PF	KTFS-50-M10-PF	50	M10	1.5	18	34	17	10	18	63
KTF-63-M10-PF		63	M10	1.5	22	42	21	14	20	112
KTF-63-M12-PF	KTFS-63-M12-PF	63	M12	1.75	22	42	21	14	20	102
KTF-80-M12-PF		80	M12	1.75	30	52	25	15	25	197
KTF-80-M16-PF	KTFS-80-M16-PF	80	M16	2	30	52	25	15	25	186

KTR-PF リーマ穴

単位: mm

品番 1 スチール製	D	C	Lc min.	H	s	h	d	質量 (g)
KTR-32-R6-PF	32	6	12	21	10	8.5	12	18
KTR-40-R6-PF	40	6	14	26	13	10	14	33
KTR-40-R8-PF	40	8	14	26	13	10	14	29
KTR-50-R8-PF	50	8	18	34	17	10	18	66
KTR-50-R10-PF	50	10	18	34	17	10	18	61
KTR-63-R10-PF	63	10	22	42	21	14	20	105
KTR-63-R12-PF	63	12	22	42	21	14	20	99
KTR-80-R16-PF	80	16	30	52	25	15	25	178

- 品番指定 ※価格・納期はNBKウェブサイトをご覧ください。

KTF-32-M6-PF

1

🧼 クリーン洗浄・クリーン梱包 お問い合わせください	🔧 ねじ組み合わせ めねじのみ対応可・別料金	✂️ ねじカット 対応不可	🔒 ゆるみ止め 対応不可	🔪 レーザ刻印 対応可・別料金
-------------------------------	---------------------------	------------------	-----------------	--------------------