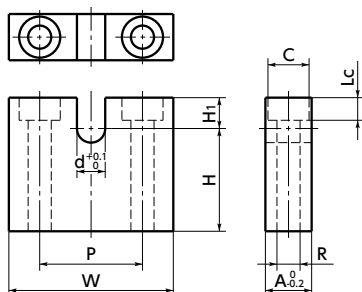
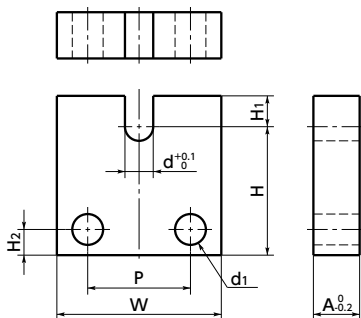


## SAK-A



## SAK-B



- アジャストボルト **SAT** の固定用ブロック。
- 用途に応じて2種類の取り付け方法から選択できます。◀B
- **SAK-A** —— 上面から取り付け
- **SAK-B** —— 正面から取り付け
- アジャストボルト **SAT** と組み合わせてご使用ください。  
➔ P.xxxx

- 材質・仕上げ



	SAK-A / SAK-B
本体	SS400 ニッケルメッキ

## SAK-A 上面から取り付け

単位: mm

品番	呼び ◀1	H ◀2	A	H <sub>1</sub>	P	W	d	R	C	Lc	質量 (g)		
SAK-6-A	6	10	20	30	9	6	20	32	5.5	4.5	8	4.4	28 - 60
SAK-8-A	8	10	20	30	12	8	26	38	7.5	5.5	9.5	5.4	49 - 113
SAK-10-A	10	15	30	16	10	32	50	9.5	9	14	8.6	8.6	117 - 200
SAK-12-A	12	15	30	19	11	40	65	11.5	9	14	8.6	8.6	197 - 329

## SAK-B 正面から取り付け

単位: mm

品番	呼び ◀1	H	A	H <sub>1</sub>	H <sub>2</sub>	P	W	d	d <sub>1</sub>	質量 (g)
SAK-6-B	6	25	9	6	5	20	32	5.5	6	62
SAK-8-B	8	25	12	8	6	26	38	7.5	7	102
SAK-10-B	10	35	16	10	9	32	50	9.5	9.5	186
SAK-12-B	12	40	19	11	12	40	65	11.5	11.5	293

## ● 使用例

アジャストボルトと組み合わせることで簡易の位置決め機構としてご使用できます。



- 品番指定 ※価格・納期はNBKウェブサイトをご覧ください。

## SAK-10-30-A (SAK-Aの場合)

商品記号 ◀1 ▶2 ▶3

## SAK-8-B (SAK-Bの場合)

商品記号 ◀1 ▶3

クリーン洗浄・クリーン梱包 ➔ P.xxxx

対応不可

ねじ組み合わせ ➔ P.xxxx

対応不可

ねじカット ➔ P.xxxx

対応不可

ゆるみ止め ➔ P.xxxx

対応不可