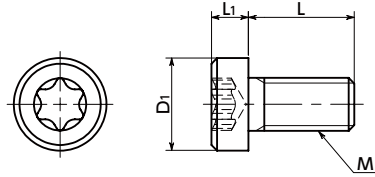


# SPA-LH 樹脂ねじ(RENY / ヘキサロビュラ穴付き低頭ボルト)

スペース 高強度 高比強度



## ● 材質・仕上げ



SPA-LH	
本体	RENY™*1 (ガラス繊維50%強化ポリアミドMXD6) (黒)
耐熱温度*2	105℃

\*1: RENY™は三菱ガス化学(株)の商標または登録商標です。

\*2: 樹脂素材の値です。商品の使用可能温度は、締めつけトルクなどの使用条件により変わります。

- RENY™製の頭部高さの低いボルトです。
  - RENY™は引張強さ・曲げ強さにすぐれた熱可塑性エンジニアリングプラスチックです。
  - 耐疲労性・クリープ特性・断熱性にすぐれています。
  - 金属に近い強度がありながら、質量は鉄の約1/5です。
  - リセスは、高い締めつけトルクに耐えるヘキサロビュラ穴\*1を採用。
  - 取り付け・取りはずしには、専用レンチ **SKX** もしくは、専用ビット **SKXB** と専用マグネットドライバ **SRD** を組み合わせてご使用ください。
  - 狭い箇所での取り付け・取りはずしには、狭所作業対応ヘキサロビュラレンチ **SKX-N** をご使用ください。
  - 樹脂ねじの特性および使用上の注意は「樹脂ねじの特性」をご参照ください。
- \*1: ヘキサロビュラ穴の形状はJIS B 1015:2008 (ISO 10664:2005)「おねじ部品用ヘキサロビュラ穴」に規定されています。

## ● 用途

電気・電子機器/冷蔵・冷凍設備の断熱・結露防止/海洋機器/メッキ設備/自動車・航空機・宇宙機器などの軽量化

単位: mm

品番	M(並目)		L								D1	L1	適用レンチ	ヘキサロビュラ穴の番号 No.	引張破断荷重*1 (N)	ねじり破断トルク*1 (N・m)	質量 (g)	1袋入り数	
	ねじの呼び	ピッチ	1	2	3	4	5	6	7	8									
SPA-M3-LH	M3	0.5	6	8	10	12	16	20				5.5	2.4	SKX-10	10	884	0.35	0.13 - 0.25	20
SPA-M4-LH	M4	0.7	6	8	10	12	16	20	25			7	3.1	SKX-20	20	1340	0.84	0.24 - 0.53	20
SPA-M5-LH	M5	0.8	6	8	10	12	16	20	25	30		8.5	3.65	SKX-25	25	2102	1.38	0.42 - 1.02	20
SPA-M6-LH	M6	1			10	12	16	20	25	30	40	10	4.4	SKX-30	30	2651	2.19	0.79 - 1.85	10

\*1: 表中の数値は参考値であり、保証値ではありません。推奨締めつけトルクはねじり破断トルクの50%です。

● 1袋入り数未満でご注文の場合は、別途手数料を申し受けます。詳しくはバラ売りサービスをご確認ください。

## ● 関連商品

RENY™製の六角ナット・ワッシャ  
**SPA-N** **SPA-W** があります。



**SKX** ヘキサロビュラレンチ



**SKX-N** 狭所作業対応ヘキサロビュラレンチ



**SKXB** ヘキサロビュラショートビット



**SRD** マグネットドライバ



## ● 品番指定

**SPA - M5 - 30 - LH**

商品記号 **1** **2** 商品記号

<b>1</b> バラ売り 対応可・別料金	クリーン洗浄・クリーン梱包 対応可・別料金	ねじカット 対応不可	ゆるみ止め 対応不可	脱落防止加工 対応不可
--------------------------	--------------------------	---------------	---------------	----------------