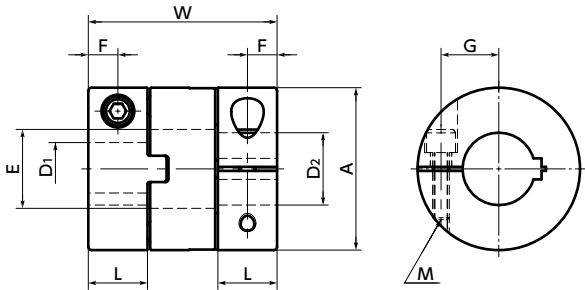


MOR-CK フレキシブルカップリング - オルダムタイプ - クランピング+キータイプ

高トルク 電気絶縁性 許容ミスアライメント大 偏心反力小

MOR-CK



寸法

単位: mm

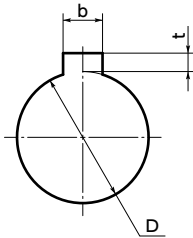
品番	A	L	W	E	F	G	M	ねじ締めつけトルク (N・m)
MOR-15CK	15	7	21.2	8.2	3.5	5	M2.5	1
MOR-17CK	17	7.3	24.5	8.2	3.7	6	M2.5	1
MOR-20CK	20	8.8	27.6	12.2	4.4	7.5	M3	1.5
MOR-26CK	26	9.7	30.4	14.2	4.9	9.5	M3	1.5
MOR-30CK	30	10	32.6	16.2	5	11.1	M4	2.5
MOR-34CK	34	11.1	34	16.2	5.6	12.6	M4	2.5
MOR-38CK	38	12.1	40.1	20.3	6	14.2	M5	4
MOR-45CK	45	13.8	46	22.3	6.9	16	M5	4
MOR-55CK	55	18.7	57	26.5	9.4	20	M6	8
MOR-68CK	68	24	77	38.5	12	26	M8	16

品番	標準軸穴径 D1・D2	6	8	10	12	14	15	16	18	20	22	25	28	30	35
MOR-15CK	●														
MOR-17CK	●														
MOR-20CK	●	●	●	●	●	●	●	●	●	●	●	●	●	●	●
MOR-26CK	●	●	●	●	●	●	●	●	●	●	●	●	●	●	●
MOR-30CK		●	●	●	●	●	●	●	●	●	●	●	●	●	●
MOR-34CK			●	●	●	●	●	●	●	●	●	●	●	●	●
MOR-38CK			●	●	●	●	●	●	●	●	●	●	●	●	●
MOR-45CK				●	●	●	●	●	●	●	●	●	●	●	●
MOR-55CK					●	●	●	●	●	●	●	●	●	●	●
MOR-68CK								●	●	●	●	●	●	●	●

- 全商品に六角穴付きボルトが付属しています。
- 適用軸径の推奨寸法許容差はh6およびh7です。
- ハブの一方がクランピング+キータイプ、他方がクランピングタイプその他の組み合わせのご注文にも応じます。
- カップリングへの軸の挿入量は、取りつけ・メンテナンスをご覧ください。

単位: mm

● 軸穴部詳細



標準軸穴径 D	キー溝				キー 呼び寸法 b×h
	基準 寸法	許容差 (JS9)	基準 寸法	許容差	
6	2	±0.0125	1.0	+0.1 0	2×2
8	3	±0.0125	1.4	+0.1 0	3×3
10・12	4	±0.0150	1.8	+0.1 0	4×4
14・15・16	5	±0.0150	2.3	+0.1 0	5×5
18・20・22	6	±0.0150	2.8	+0.1 0	6×6
25・28・30	8	±0.0180	3.3	+0.2 0	8×7
35	10	±0.0180	3.3	+0.2 0	10×8

● JIS B 1301 より引用

● 軸穴・キー溝追加加工 → P.xxxx	● クリーン洗浄・クリーン梱包 → P.xxxx	● ステンレスねじ変更 → P.xxxx
お問い合わせください	お問い合わせください	対応可・別料金

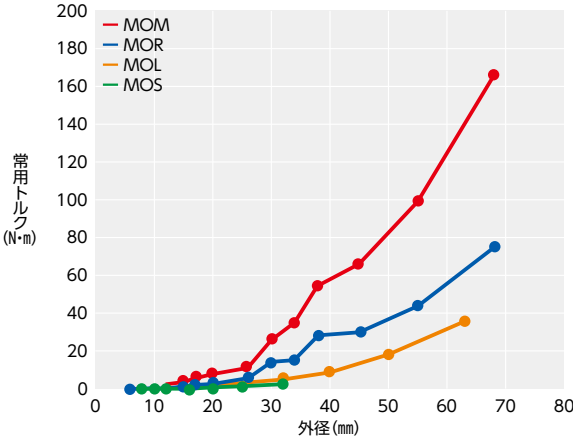
性能

品番	最大軸穴径 (mm)	常用トルク*1 (N・m)	最大トルク*1 (N・m)	最高回転数 (min ⁻¹)	慣性モーメント*2 (kg・m ²)	静的ねじりばね定数 (N・m/rad)	許容偏心 (mm)	許容偏角 (°)	質量*2 (g)
MOR-15CK	6	1.6	3.2	42000	1.8×10 ⁻⁷	80	1	3	5
MOR-17CK	6.35	2.2	4.4	37000	3.8×10 ⁻⁷	120	1.2	3	9
MOR-20CK	10	3.2	6.4	31000	8.0×10 ⁻⁷	120	1.2	3	13
MOR-26CK	14	6	12	24000	2.5×10 ⁻⁶	300	1.5	3	23
MOR-30CK	14	15	30	21000	5.2×10 ⁻⁶	530	2	3	38
MOR-34CK	16	16	32	18000	8.6×10 ⁻⁶	1000	2.5	3	49
MOR-38CK	20	28	56	16000	1.5×10 ⁻⁵	1500	2.5	3	64
MOR-45CK	20	30	60	14000	3.2×10 ⁻⁵	2400	3	3	110
MOR-55CK	25	45	90	11000	1.0×10 ⁻⁴	4100	4	3	230
MOR-68CK	35	80	160	9000	3.3×10 ⁻⁴	6400	4.5	3	440

*1: 負荷変動がなく、一方向回転時の値です。負荷変動が大きい、または正逆運転がある場合は余裕を持ったサイズを選択してください。周囲温度が30℃を超える場合は、常用トルク・最大トルクを表の温度補正係数で補正してください。**MOR-CK**の使用可能温度は-20℃~80℃です。

*2: 最大軸穴径での値です。

● 常用トルクの比較



● 周囲温度・温度補正係数

周囲温度	温度補正係数
-20℃~30℃	1.00
30℃~40℃	0.80
40℃~60℃	0.70
60℃~80℃	0.55

⚠ 使用上の注意

- Dカット軸に取りつける場合は、軸のDカット面の位置に注意してください。
→ P.xxxx
- カップリングの外径から六角穴付きボルトが飛び出して、回転直径が外径より大きくなるサイズがあります。カップリングの干渉に注意してください。
→ P.xxxx

● 品番指定 ※価格・納期はNBKウェブサイトをご覧ください。

MOR-38CK-14-15 1組

1 2

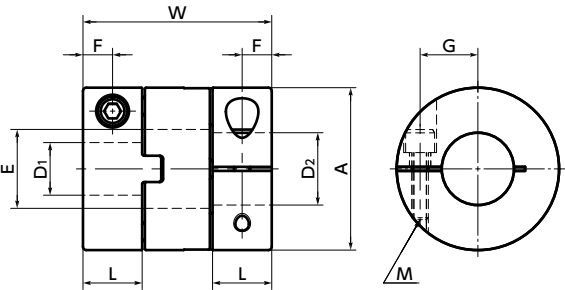
MOR-38-SPCR スペーサ単体

商品 記号	外径 (A寸 法)	スペーサ単体
----------	-----------------	--------

MOR-C フレキシブルカップリング - オルダムタイプ - クランピングタイプ

高トルク 電気絶縁性 許容ミスアライメント大 偏心反力小


MOR-C



寸法

単位：mm

品番	A	L	W	E	F	G	M	ねじ締めつけトルク (N・m)
MOR-12C	12	6.2	19	5.2	3.1	4	M2	0.5
MOR-15C	15	7	21.2	8.2	3.5	5	M2.5	1
MOR-17C	17	7.3	24.5	8.2	3.7	6	M2.5	1
MOR-20C	20	8.8	27.6	12.2	4.4	7.5	M3	1.5
MOR-26C	26	9.7	30.4	14.2	4.9	9.5	M3	1.5
MOR-30C	30	10	32.6	16.2	5	11.1	M4	2.5
MOR-34C	34	11.1	34	16.2	5.6	12.6	M4	2.5
MOR-38C	38	12.1	40.1	20.3	6	14.2	M5	4
MOR-45C	45	13.8	46	22.3	6.9	16	M5	4
MOR-55C	55	18.7	57	26.5	9.4	20	M6	8
MOR-68C	68	24	77	38.5	12	26	M8	16

品番	標準軸穴径 D1・D2 																			
	3	4	5	6	6.35	8	9.525	10	12	14	15	16	18	19	20	22	25	28	30	35
MOR-12C	●	●	●																	
MOR-15C		●	●	●																
MOR-17C			●	●	●															
MOR-20C			●	●	●	●	●	●												
MOR-26C				●	●	●	●	●	●	●										
MOR-30C						●	●	●	●	●										
MOR-34C								●	●	●	●	●								
MOR-38C								●	●	●	●	●	●	●	●	●				
MOR-45C									●	●	●	●	●	●	●	●				
MOR-55C												●	●	●	●	●	●			
MOR-68C															●	●	●	●	●	●

- 全商品に六角穴付きボルトが付属しています。
- 適用軸径の推奨寸法許容差はh6およびh7です。
- ハブの一方がクランピングタイプ、他方がセットスクリュータイプその他の組み合わせのご注文にも応じます。
- カップリングへの軸の挿入量は、取りつけ・メンテナンスをご覧ください。

使用上の注意

- Dカット軸に取りつける場合は、軸のDカット面の位置に注意してください。
➡ P.xxxx
- カップリングの外径から六角穴付きボルトが飛び出して、回転直径が外径より大きくなるサイズがあります。カップリングの干渉に注意してください。
➡ P.xxxx

軸穴・キー溝追加加工 ➡ P.xxxx	クリーン洗浄・クリーン梱包 ➡ P.xxxx	ステンレスねじ変更 ➡ P.xxxx
対応可・別料金	お問い合わせください	対応可・別料金

性能

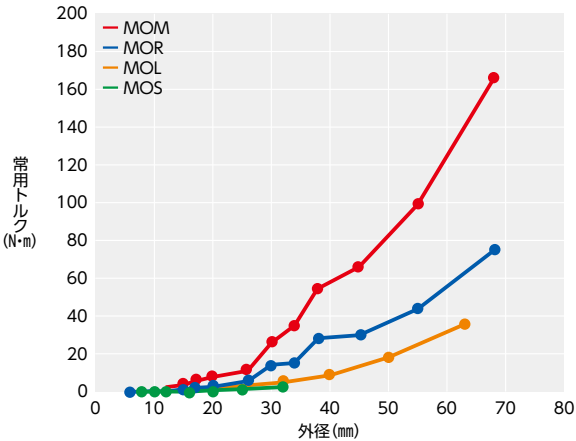
品番	最大軸穴径 (mm)	常用トルク*1 (N・m)	最大トルク*1 (N・m)	最高回転数 (min ⁻¹)	慣性モーメント*2 (kg・m ²)	静的ねじりばね定数 (N・m/rad)	許容偏心 (mm)	許容偏角 (°)	質量*2 (g)
MOR-12C	5	1	2	52000	6.6×10 ⁻⁸	60	1	3	3
MOR-15C	6	1.6	3.2	42000	1.7×10 ⁻⁷	80	1	3	5
MOR-17C	6.35	2.2	4.4	37000	3.8×10 ⁻⁷	120	1.2	3	9
MOR-20C	10	3.2	6.4	31000	8.0×10 ⁻⁷	120	1.2	3	13
MOR-26C	14	6	12	24000	2.5×10 ⁻⁶	300	1.5	3	24
MOR-30C	14	15	30	21000	5.3×10 ⁻⁶	530	2	3	39
MOR-34C	16	16	32	18000	8.6×10 ⁻⁶	1000	2.5	3	50
MOR-38C	20	28	56	16000	1.5×10 ⁻⁵	1500	2.5	3	67
MOR-45C	20	30	60	14000	3.2×10 ⁻⁵	2400	3	3	110
MOR-55C	25	45	90	11000	1.0×10 ⁻⁴	4100	4	3	230
MOR-68C	35	80	160	9000	3.3×10 ⁻⁴	6400	4.5	3	440

*1： 負荷変動がなく、一方回転時の値です。負荷変動が大きい、または正逆運転がある場合は余裕を持ったサイズを選択してください。周囲温度が30℃を超える場合は、常用トルク・最大トルクを下表の温度補正係数で補正してください。**MOR-C**の使用可能温度は-20℃～80℃です。

軸穴径のサイズにより、軸のスリップトルクがカップリングの常用トルクより小さくなる場合があります。➡ P.xxxx

*2： 最大軸穴径での値です。

● 常用トルクの比較



● 周囲温度・温度補正係数

周囲温度	温度補正係数
-20℃～30℃	1.00
30℃～40℃	0.80
40℃～60℃	0.70
60℃～80℃	0.55

● 品番指定 ※価格・納期はNBKウェブサイトをご覧ください。

MOR-55C-18-20 1組

1 2

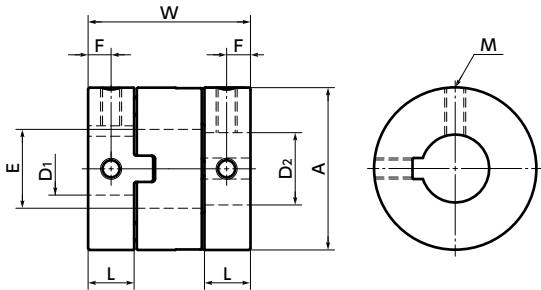
MOR-20-SPCR スペーサ単体

商品 記号	外径 (A寸 法)	スペーサ単体
----------	-----------------	--------

MOR-K フレキシブルカップリング - オルダムタイプ - セットスクリュー+キータイプ

高トルク 電気絶縁性 許容ミスアライメント大 偏心反力小

MOR-K



寸法

単位: mm

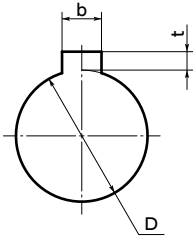
品番	A	L	W	E	F	M	ねじ締めつけトルク (N・m)
MOR-15K	15	4.4	16	8.2	2.2	M3	0.7
MOR-17K	17	4.9	19.7	8.2	2.5	M3	0.7
MOR-20K	20	5.8	21.6	12.2	2.9	M3	0.7
MOR-26K	26	7.3	25.6	14.2	3.7	M4	1.7
MOR-30K	30	10	32.6	16.2	5	M4	1.7
MOR-34K	34	11.1	34	16.2	5.6	M5	4
MOR-38K	38	12.1	40.1	20.3	6.1	M5	4
MOR-45K	45	13.8	46	22.3	6.9	M6	7
MOR-55K	55	18.7	57	26.5	9.4	M8	15
MOR-68K	68	24	77	38.5	12	M10	30

品番	標準軸穴径 (寸法許容差H8) D1・D2 2														
	6	8	10	12	14	15	16	18	20	22	25	28	30	35	38
MOR-15K	●	●													
MOR-17K	●	●													
MOR-20K	●	●	●	●											
MOR-26K	●	●	●	●	●										
MOR-30K		●	●	●	●	●	●								
MOR-34K			●	●	●	●	●								
MOR-38K			●	●	●	●	●	●	●	●					
MOR-45K			●	●	●	●	●	●	●	●	●				
MOR-55K					●	●	●	●	●	●	●				
MOR-68K								●	●	●	●	●	●	●	●

- 全商品に六角穴付き止めねじが付属しています。
- 適用軸径の推奨寸法許容差はh6およびh7です。
- ハブの一方がキータイプ、他方がクランピングタイプその他の組み合わせのご注文にも応じます。
- カップリングへの軸の挿入量は、取り付け・メンテナンスをご覧ください。

単位: mm

● 軸穴部詳細



標準軸穴径 D	キー溝				呼び寸法 b×h
	基準 寸法	許容差 (JS9)	基準 寸法	許容差	
6	2	±0.0125	1.0	$+0.1_0$	2×2
8	3	±0.0125	1.4	$+0.1_0$	3×3
10・12	4	±0.0150	1.8	$+0.1_0$	4×4
14・15・16	5	±0.0150	2.3	$+0.1_0$	5×5
18・20・22	6	±0.0150	2.8	$+0.1_0$	6×6
25・28・30	8	±0.0180	3.3	$+0.2_0$	8×7
35・38	10	±0.0180	3.3	$+0.2_0$	10×8

● JIS B 1301より引用

軸穴・キー溝追加加工 お問い合わせください	クリーン洗浄・クリーン梱包 お問い合わせください	ステンレスねじ変更 対応可・別料金
--------------------------	-----------------------------	----------------------

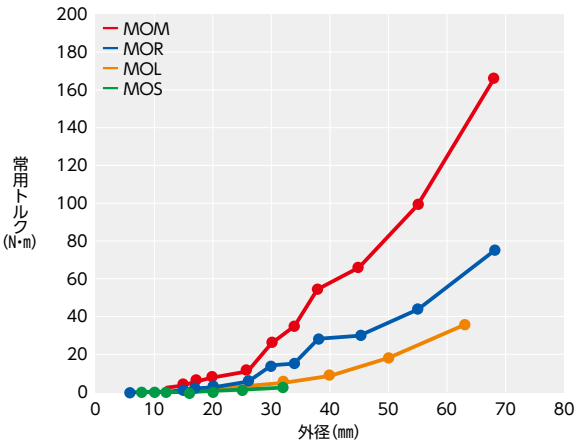
性能

品番	最大軸穴径 (mm)	常用トルク*1 (N・m)	最大トルク*1 (N・m)	最高回転数 (min ⁻¹)	慣性モーメント*2 (kg・m ²)	静的ねじりばね定数 (N・m/rad)	許容偏心 (mm)	許容偏角 (°)	質量*2 (g)
MOR-15K	8	1.6	3.2	42000	1.4×10^{-7}	80	1	3	4
MOR-17K	8	2.2	4.4	37000	2.8×10^{-7}	120	1.2	3	7
MOR-20K	12	3.2	6.4	31000	5.6×10^{-7}	120	1.2	3	8
MOR-26K	14	6	12	24000	2.0×10^{-6}	300	1.5	3	19
MOR-30K	16	15	30	21000	5.4×10^{-6}	530	2	3	37
MOR-34K	16	16	32	18000	9.0×10^{-6}	1000	2.5	3	51
MOR-38K	20	28	56	16000	1.5×10^{-5}	1500	2.5	3	68
MOR-45K	22	30	60	14000	3.2×10^{-5}	2400	3	3	110
MOR-55K	26	45	90	11000	1.0×10^{-4}	4100	4	3	230
MOR-68K	38	80	160	9000	3.3×10^{-4}	6400	4.5	3	430

*1: 負荷変動がなく、一方向回転時の値です。負荷変動が大きい、または正逆運転がある場合は余裕を持ったサイズを選択してください。周囲温度が30℃を超える場合は、常用トルク・最大トルクを表の温度補正係数で補正してください。**MOR-K**の使用可能温度は-20℃～80℃です。

*2: 最大軸穴径での値です。

● 常用トルクの比較



● 周囲温度・温度補正係数

周囲温度	温度補正係数
-20℃～30℃	1.00
30℃～40℃	0.80
40℃～60℃	0.70
60℃～80℃	0.55

● 品番指定 ※価格・納期はNBKウェブサイトをご覧ください。

MOR-26K-8-10 1組

1 2

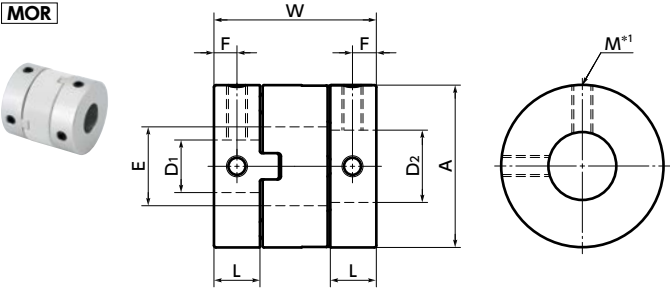
MOR-20-SPCR スペーサ単体

商品 記号	外径 (A寸 法)	スペーサ単体
----------	-----------------	--------

MOR フレキシブルカップリング - オルダムタイプ - セットスクリュータイプ

高トルク 電気絶縁性 許容ミスアライメント大 偏心反力小

MOR



*1: 軸穴径がφ4以下の場合止めねじは1カ所です。

寸法

単位: mm

品番	A	L	W	E	F	M	ねじ締めつけトルク (N・m)
MOR-6	6	2.5	8.4	2.1	1.3	M2	0.18
MOR-8	8	2.5	9.6	3.1	1.3	M2	0.18
MOR-10	10	2.9	10.4	4.1	1.4	M2	0.18
MOR-12	12	3.9	14.4	5.2	2	M3	0.7
MOR-15	15	4.4	16	8.2	2.2	M3	0.7
MOR-17	17	4.9	19.7	8.2	2.5	M3	0.7
MOR-20	20	5.8	21.6	12.2	2.9	M3	0.7
MOR-26	26	7.3	25.6	14.2	3.7	M4	1.7
MOR-30	30	10	32.6	16.2	5	M4	1.7
MOR-34	34	11.1	34	16.2	5.6	M5	4
MOR-38	38	12.1	40.1	20.3	6.1	M5	4
MOR-45	45	13.8	46	22.3	6.9	M6	7
MOR-55	55	18.7	57	26.5	9.4	M8	15
MOR-68	68	24	77	38.5	12	M10	30

品番	標準軸穴径 D1・D2 (寸法許容差H8)	1	1.5	2	3	4	5	6	6.35	8	9.525	10	12	14	15	16	18	20	22	25	28	30	35	38
MOR-6	●	●	●																					
MOR-8	●		●	●																				
MOR-10			●	●	●																			
MOR-12				●	●	●																		
MOR-15					●	●	●	●	●															
MOR-17					●	●	●	●	●	●														
MOR-20					●	●	●	●	●	●	●	●	●											
MOR-26						●	●	●	●	●	●	●	●	●										
MOR-30										●	●	●	●	●	●	●								
MOR-34												●	●	●	●	●								
MOR-38												●	●	●	●	●	●	●						
MOR-45												●	●	●	●	●	●	●	●					
MOR-55													●	●	●	●	●	●	●	●				
MOR-68																	●	●	●	●	●	●	●	●

- 全商品に六角穴付き止めねじが付属しています。
- 適用軸径の推奨寸法許容差はh6およびh7です。
- ハブの一方がセットスクリュータイプ、他方がクランピングタイプその他の組み合わせのご注文にも応じます。
- カップリングへの軸の挿入量は、取りつけ・メンテナンスをご覧ください。

軸穴・キー溝追加加工	クリーン洗浄・クリーン梱包	ステンレスねじ変更
対応可・別料金	お問い合わせください	対応可・別料金

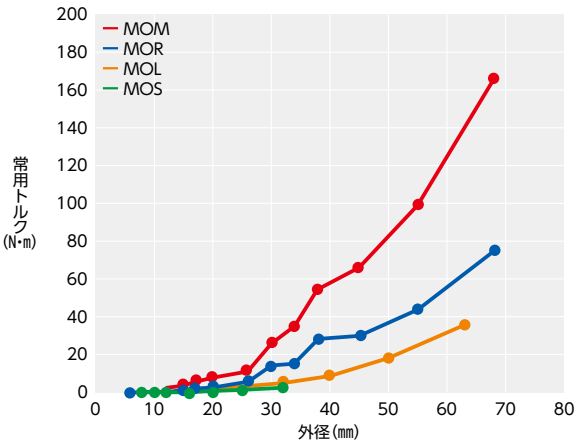
性能

品番	最大軸穴径 (mm)	キー溝追加加工 最大軸穴径 (mm)	常用トルク*1 (N・m)	最大トルク*1 (N・m)	最高回転数 (min ⁻¹)	慣性モーメント*2 (kg・m ²)	静的ねじりばね定数 (N・m/rad)	許容偏心 (mm)	許容偏角 (°)	質量*2 (g)
MOR-6	2	—	0.2	0.4	100000	2.2×10 ⁻⁹	5	0.5	3	0.4
MOR-8	3	—	0.5	1	78000	7.4×10 ⁻⁹	12	0.7	3	0.8
MOR-10	4	—	0.8	1.6	63000	1.9×10 ⁻⁸	23	0.9	3	1
MOR-12	5	—	1	2	52000	5.3×10 ⁻⁸	60	1	3	3
MOR-15	8	8	1.6	3.2	42000	1.4×10 ⁻⁷	80	1	3	4
MOR-17	8	8	2.2	4.4	37000	2.8×10 ⁻⁷	120	1.2	3	7
MOR-20	12	12	3.2	6.4	31000	5.7×10 ⁻⁷	120	1.2	3	9
MOR-26	14	14	6	12	24000	2.1×10 ⁻⁶	300	1.5	3	20
MOR-30	16	16	15	30	21000	5.4×10 ⁻⁶	530	2	3	38
MOR-34	16	16	16	32	18000	9.1×10 ⁻⁶	1000	2.5	3	52
MOR-38	20	20	28	56	16000	1.6×10 ⁻⁵	1500	2.5	3	69
MOR-45	22	22	30	60	14000	3.3×10 ⁻⁵	2400	3	3	110
MOR-55	26	26	45	90	11000	1.0×10 ⁻⁴	4100	4	3	230
MOR-68	38	38	80	160	9000	3.7×10 ⁻⁴	6400	4.5	3	430

*1: 負荷変動がなく、一方向回転時の値です。負荷変動が大きい、または正逆運転がある場合は余裕を持ったサイズを選択してください。周囲温度が30℃を超える場合は、常用トルク・最大トルクを表の温度補正係数で補正してください。**MOR**の使用可能温度は-20℃~80℃です。

*2: 最大軸穴径での値です。

● 常用トルクの比較



● 周囲温度・温度補正係数

周囲温度	温度補正係数
-20℃~30℃	1.00
30℃~40℃	0.80
40℃~60℃	0.70
60℃~80℃	0.55

● 品番指定 ※価格・納期はNBKウェブサイトをご覧ください。

MOR-15-5-6 1組

1 2

MOR-20-SPCR スペーサ単体

商品 記号	外径 (A寸 法)	スペーサ単体
----------	-----------------	--------