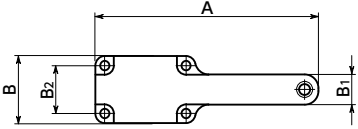
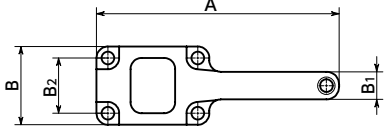


CLHE-**-1

B寸法32mm・52mm

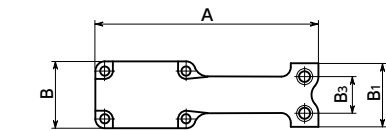


B寸法62mm

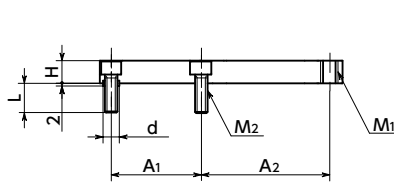
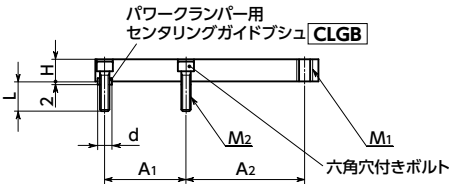
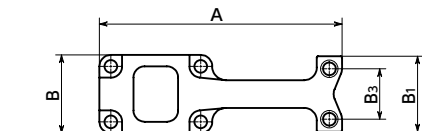


CLHE-**-2

B寸法32mm・52mm



B寸法62mm



● 材質・仕上げ

	CLHE
本体	スチール (S45C相当) 無電解ニッケルメッキ
パワークランパー用 センタリングガイドブシュ [CLGB]	スチール 四三酸化鉄皮膜 (黒)
六角穴付きボルト	スチール 四三酸化鉄皮膜 (黒)

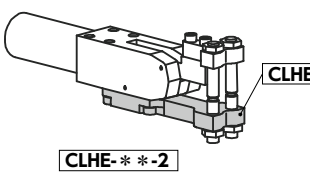
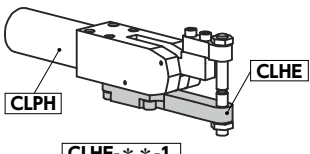


- [CLPH] の本体に取りつけるクランピングボルト用ホルダーです。
- 品番の末尾記号により、取りつけるクランピングボルトの数を選択できます。
 - [CLHE-**-1] ——— 1本取り付けタイプ
 - [CLHE-**-2] ——— 2本取り付けタイプ
- [CLHE-**-2] は、二本のクランピングボルトを取りつけることでシート状のワークをクランプできます。
シート状のワークをクランプする場合、ギザボールつきクランピングボルト [SCB-GB] と [SCBS-GB] が適しています。
- 取り付け用の六角穴付きボルトとパワークランパー用センタリングガイドブシュ [CLGB] が付属しています。

品番	B	A	A1	A2	B1	B2	B3	d	M1	M2	L	H	質量 (g)
CLHE-32-1	32	98.5	34	53	15	22	—	7	M8	M5	8	10	130
CLHE-32-2	32	98.5	34	53	30	22	17	7	M8	M5	8	10	150
CLHE-42-1	42	140	51	74.4	19	30	—	9	M10	M6	8.5	14	220
CLHE-42-2	42	140	51	74.4	40	30	23	9	M10	M6	8.5	14	410
CLHE-52-1	52	168	62	88.5	22	37	—	11	M12	M8	12.5	16	380
CLHE-52-2	52	168	62	88.5	50	37	30	11	M12	M8	12.5	16	900
CLHE-62-1	62	192.5	71.5	102	22	44	—	13	M12	M10	12.5	18	690
CLHE-62-2	62	192.5	71.5	102	60	44	40	13	M12	M10	12.5	18	1020

単位: mm

● 使用例



● 適用サイズ

品番	パワークランパー適用サイズ
CLHE-32	CLPV-20
CLHE-42	CLPV-32
CLHE-52	CLPV-40
CLHE-62	CLPV-50



● 関連商品

パワークランパー用センタリングガイドブシュ [CLGB] があります。



- 品番指定 ※価格・納期はNBKウェブサイトをご覧ください。

CLHE-32-1

