

構造



● 材質・仕上げ

	<b>RSA-FA</b>
本体	FC250 塗装 (青色)

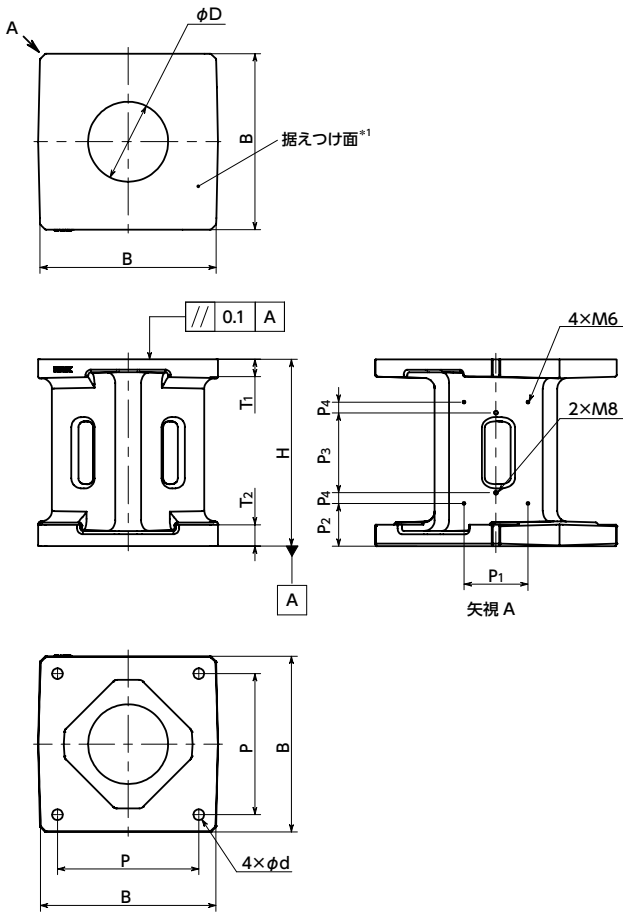
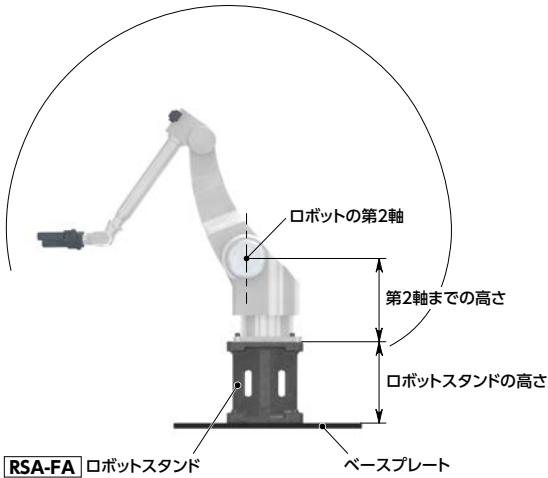


● 品番指定 ※価格・納期はNBKウェブサイトをご覧ください。

RSA-FA-224-400-A



- ロボットの据えつけ高さを調節する鋳鉄製架台です。
- ロボットの据えつけ高さを300mm～700mm高くします。
- 可搬重量3kg～35kgのファナック製ロボットに対応しています。
- ロボットベースの基準面を当てて位置決めするための突き当て部を設けています。
- \* 適用ロボットによっては、ピンで位置決めをする場合があります。
- ロボットスタンド側面のねじ穴は、空気圧機器などの取り付けにご利用できます。
- 特殊仕様の商品にも対応します。コンタクトセンターへお問い合わせください。



\*1: 据えつけ面の仕様はロボット機種により異なります。「選定表」を参照ください。


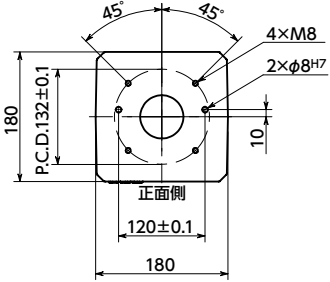
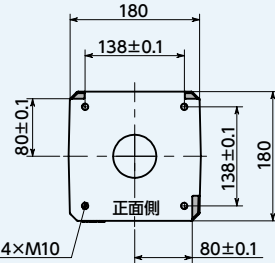
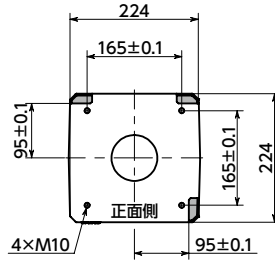
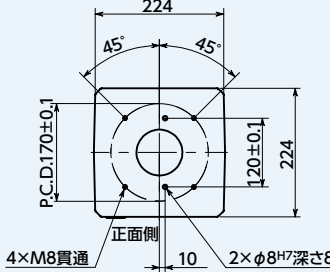


品番	B	H	D	d	P	T <sub>1</sub>	T <sub>2</sub>	P <sub>1</sub>	P <sub>2</sub>	P <sub>3</sub>	P <sub>4</sub>	質量 (kg)
RSA-FA-180-400-A	180	400	60	12	150	19	18	60	80	120	60	18.2
RSA-FA-180-500-A	180	500	60	12	150	19	18	60	80	120	110	22.2
RSA-FA-180-600-A	180	600	60	12	150	19	18	60	80	120	160	25.6
RSA-FA-180-700-A	180	700	60	12	150	19	18	60	80	120	210	27.9
RSA-FA-180-400-B	180	400	60	12	150	19	18	60	80	120	60	18.2
RSA-FA-180-500-B	180	500	60	12	150	19	18	60	80	120	110	22.2
RSA-FA-180-600-B	180	600	60	12	150	19	18	60	80	120	160	25.6
RSA-FA-180-700-B	180	700	60	12	150	19	18	60	80	120	210	27.9
RSA-FA-224-300-A	224	300	80	12	180	20	20	60	80	120	10	21.1
RSA-FA-224-400-A	224	400	80	12	180	20	20	60	80	120	60	25.2
RSA-FA-224-500-A	224	500	80	12	180	20	20	60	80	120	110	29.3
RSA-FA-224-600-A	224	600	80	12	180	20	20	60	80	120	160	33.4
RSA-FA-224-300-B	224	300	80	12	180	20	20	60	80	120	10	21.0
RSA-FA-224-400-B	224	400	80	12	180	20	20	60	80	120	60	25.1
RSA-FA-224-500-B	224	500	80	12	180	20	20	60	80	120	110	29.2
RSA-FA-224-600-B	224	600	80	12	180	20	20	60	80	120	160	33.3
RSA-FA-224-300-C	224	300	80	12	180	20	20	60	80	120	10	21.0
RSA-FA-224-400-C	224	400	80	12	180	20	20	60	80	120	60	25.1
RSA-FA-224-500-C	224	500	80	12	180	20	20	60	80	120	110	29.2
RSA-FA-224-600-C	224	600	80	12	180	20	20	60	80	120	160	33.3
RSA-FA-224-300-D	224	300	80	12	180	20	20	60	80	120	10	21.4
RSA-FA-224-400-D	224	400	80	12	180	20	20	60	80	120	60	25.5


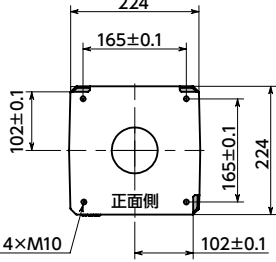
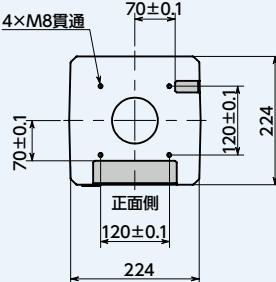
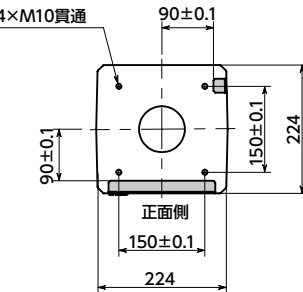
品番	B	H	D	d	P	T <sub>1</sub>	T <sub>2</sub>	P <sub>1</sub>	P <sub>2</sub>	P <sub>3</sub>	P <sub>4</sub>	質量 (kg)
RSA-FA-224-500-D	224	500	80	12	180	20	20	60	80	120	110	29.6
RSA-FA-224-600-D	224	600	80	12	180	20	20	60	80	120	160	33.7
RSA-FA-224-300-E	224	300	80	12	180	20	20	60	80	120	10	21.3
RSA-FA-224-400-E	224	400	80	12	180	20	20	60	80	120	60	25.3
RSA-FA-224-500-E	224	500	80	12	180	20	20	60	80	120	110	29.4
RSA-FA-224-600-E	224	600	80	12	180	20	20	60	80	120	160	33.5
RSA-FA-330-350-A	330	350	150	22	265	32	40	120	80	150	20	60.1
RSA-FA-330-450-A	330	450	150	22	265	32	40	120	80	150	70	68.3
RSA-FA-330-550-A	330	550	150	22	265	32	40	120	80	150	120	76.4
RSA-FA-330-350-B	330	350	150	22	265	32	40	120	80	150	20	60.5
RSA-FA-330-450-B	330	450	150	22	265	32	40	120	80	150	70	68.4
RSA-FA-330-550-B	330	550	150	22	265	32	40	120	80	150	120	76.8
RSA-FA-330-350-C	330	350	150	22	265	32	40	120	80	150	20	60.2
RSA-FA-330-450-C	330	450	150	22	265	32	40	120	80	150	70	68.4
RSA-FA-330-550-C	330	550	150	22	265	32	40	120	80	150	120	76.5
RSA-FA-330-350-D	330	350	150	22	265	32	40	120	80	150	20	60.9
RSA-FA-330-450-D	330	450	150	22	265	32	40	120	80	150	70	68.8
RSA-FA-330-550-D	330	550	150	22	265	32	40	120	80	150	120	76.4
RSA-FA-430-350-A	430	350	150	22	365	35	40	120	85	160	10	110
RSA-FA-430-450-A	430	450	150	22	365	35	40	120	85	160	40	122
RSA-FA-430-550-A	430	550	150	22	365	35	40	120	85	160	110	134

RSA-FA ロボットスタンド - ファナック製ロボット対応 意匠登録済

- 選定表  
下表を参考に、ロボットの機種名からロボットスタンドを選定してください。  
その他の位置決め方法や下表に記載していないロボットに合わせた追加加工にも対応します。  
コンタクトセンターへお問い合わせください。

ロボット機種名 FANUC ROBOT*1	ロボットスタンド品番 	高さ*2 (mm)	ロボット据えつけ面の仕様
CRX-5iA	RSA-FA-180 - 400-A	585	 ● ピンは付属していません。
	RSA-FA-180 - 500-A	685	
	RSA-FA-180 - 600-A	785	
	RSA-FA-180 - 700-A	885	
LR Mate 200iD/4S LR Mate 200iD/4SC LR Mate 200iD/4SH ER-4iA LR Mate 4 - 6D LR Mate 4 - 6D Entry	RSA-FA-180 - 400-B	585	 ● 図中のグレー部分は、位置決めするための突き当て部 (高さ5mm) です。
	RSA-FA-180 - 500-B	685	
	RSA-FA-180 - 600-B	785	
	RSA-FA-180 - 700-B	885	
LR Mate 200iD LR Mate 200iD/7H LR Mate 200iD/7L LR Mate 200iD/14L ARC Mate 50iD ARC Mate 50iD/7L LR Mate7 - 7D LR Mate7 - 7D-5X LR Mate7 - 9D LR Mate14 - 9D	RSA-FA-224 - 300-A	630	 ● 図中のグレー部分は、位置決めするための突き当て部 (高さ5mm) です。
	RSA-FA-224 - 400-A	730	
	RSA-FA-224 - 500-A	830	
	RSA-FA-224 - 600-A	930	
CRX-10iA CRX-10iA/L CRX-20iA/L	RSA-FA-224 - 300-B	545	 ● ピンは付属していません。
	RSA-FA-224 - 400-B	645	
	RSA-FA-224 - 500-B	745	
	RSA-FA-224 - 600-B	845	

\*1： FANUC ROBOTはファナック株式会社の登録商標です。  
\*2： ロボットスタンド **RSA-FA** にロボットを据えつけた状態における、設置面からロボット第2軸までの高さです。（ベースプレートを除く）  
● 底面分線盤タイプには対応していません。

ロボット機種名 FANUC ROBOT*1	ロボットスタンド品番 	高さ*2 (mm)	ロボット据えつけ面の仕様
LR-10iA LR Mate 10iA	RSA-FA-224 - 300-C	700	 ● 図中のグレー部分は、位置決めするための突き当て部 (高さ5mm) です。
	RSA-FA-224 - 400-C	800	
	RSA-FA-224 - 500-C	900	
	RSA-FA-224 - 600-C	1000	
SR-3iA	RSA-FA-224 - 300-D	-	 ● 図中のグレー部分は、位置決めするための突き当て部 (高さ5mm) です。
	RSA-FA-224 - 400-D	-	
	RSA-FA-224 - 500-D	-	
	RSA-FA-224 - 600-D	-	
SR-6iA	RSA-FA-224 - 300-E	-	 ● 図中のグレー部分は、位置決めするための突き当て部 (高さ5mm) です。
	RSA-FA-224 - 400-E	-	
	RSA-FA-224 - 500-E	-	
	RSA-FA-224 - 600-E	-	

\*1： FANUC ROBOTはファナック株式会社の登録商標です。  
\*2： ロボットスタンド **RSA-FA** にロボットを据えつけた状態における、設置面からロボット第2軸までの高さです。（ベースプレートを除く）  
● 底面分線盤タイプには対応していません。

ロボット機種名 FANUC ROBOT*1	ロボットスタンド品番*1	高さ*2(mm)	ロボット据えつけ面の仕様
M-10iA/7L M-10iA/8L M-10iA/10M M-10iA/10MS M-10iA/12 M-10iA/12S ARC Mate 100iC/7L ARC Mate 100iC/8L ARC Mate 100iC/12 ARC Mate 100iC/12S	RSA-FA-330 - 350-A RSA-FA-330 - 450-A RSA-FA-330 - 550-A	800 900 1000	<p>● 図中のグレー部分は、位置決めするための突き当て部 (高さ5mm) です。</p>
CR-4iA CR-7iA CR-7iA/L CR-14iA/L	RSA-FA-330 - 350-B RSA-FA-330 - 450-B RSA-FA-330 - 550-B	807 907 1007	<p>*3： ロボットを据えつけたとき、ロボット第1軸の回転軸中心とロボットスタンドの中心が正面側へ15mmオフセットします。</p> <p>● 図中のグレー部分は、位置決めするための突き当て部 (高さ5mm) です。</p>
CRX-25iA CRX-30iA	RSA-FA-330 - 350-C RSA-FA-330 - 450-C RSA-FA-330 - 550-C	720 820 920	<p>● 図中のグレー部分は、位置決めするための突き当て部 (高さ5mm) です。</p>
SR-12iA SR-20iA	RSA-FA-330 - 350-D RSA-FA-330 - 450-D RSA-FA-330 - 550-D	—	<p>● 図中のグレー部分は、位置決めするための突き当て部 (高さ5mm) です。</p>

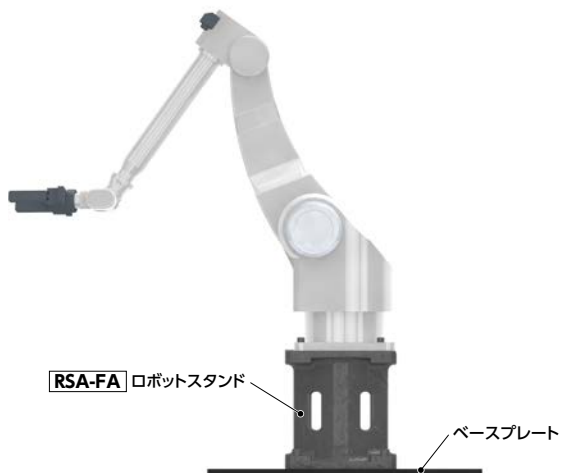
\*1： FANUC ROBOTはファナック株式会社の登録商標です。  
\*2： ロボットスタンド[RSA-FA]にロボットを据えつけた状態における、設置面からロボット第2軸までの高さです。(ベースプレートを除く)  
●底面分線盤タイプには対応していません。

ロボット機種名 FANUC ROBOT*1	ロボットスタンド品番*1	高さ*2(mm)	ロボット据えつけ面の仕様
M-10iD/12 M-10iD/10L M-10iD/16S M-10iD/8L M-10/12 - 14D M-10/10 - 16D M-10/16 - 11D M-10/8 - 20D ARC Mate 100iD ARC Mate 100iD/10L ARC Mate 100iD/16S ARC Mate 100iD/8L ARC Mate 100iD/8L ARC Mate/12 - 14D ARC Mate/10 - 16D ARC Mate/16 - 11D ARC Mate/8 - 20D	RSA-FA-430 - 350-A RSA-FA-430 - 450-A RSA-FA-430 - 550-A	800 900 1000	<p>● 図中のグレー部分は、位置決めするための突き当て部 (高さ5mm) です。</p>
M-20iD/25 M-20iD/12L M-20iD/35 ARC Mate 120iD ARC Mate 120iD/12L ARC Mate 120iD/35 M-20/25 - 18D M-20/12 - 23D M-20/35 - 18D ARC Mate/25 - 18D ARC Mate/12 - 23D ARC Mate/35 - 18D	RSA-FA-430 - 350-A RSA-FA-430 - 450-A RSA-FA-430 - 550-A	775 875 975	<p>● 図中のグレー部分は、位置決めするための突き当て部 (高さ5mm) です。</p>

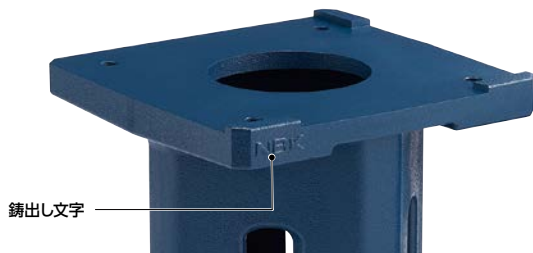
\*1： FANUC ROBOTはファナック株式会社の登録商標です。  
\*2： ロボットスタンド[RSA-FA]にロボットを据えつけた状態における、設置面からロボット第2軸までの高さです。(ベースプレートを除く)  
●底面分線盤タイプには対応していません。

## ⚠ 使用上の注意

- ロボットスタンドはベースプレート上に設置してください。ベースプレートの仕様はロボットの取扱説明書をご参照ください。または、ロボットメーカーにお問い合わせください。



- ロボットとロボットスタンド、ロボットスタンドとベースプレートの締結に使用するねじは、強度区分 12.9 ではめあい長さは 1.5d 以上を目安にしてください。
- ロボット据えつけ面の傾きをロボットメーカーの推奨値以内にしてください。
- NBK の鋳出し文字がある面とロボットの正面を合わせてください。



## ● 関連商品

**RSA-FA** と組み合わせて、より高さを持たせたロボットの設置を可能とする鋳鉄製架台 **RSAB** があります。

