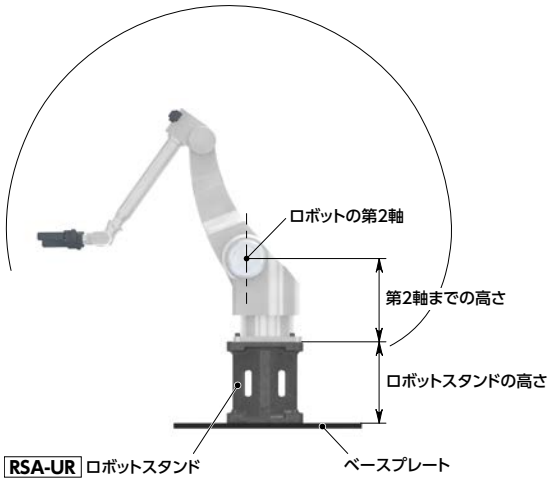


構造

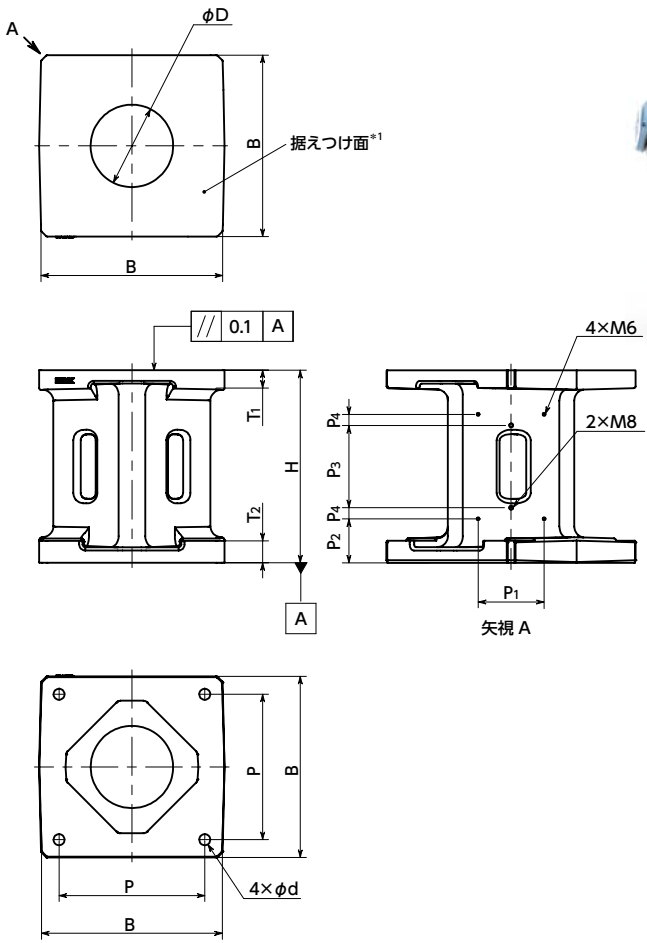


● 材質・仕上げ

	RSA-UR
本体	FC250 塗装(青色)



- ロボットの据えつけ高さを調節する鋳鉄製架台です。
- ロボットの据えつけ高さを300mm～700mm高くします。
- 可搬重量5kg～16kgのユニバーサルロボット製ロボットに対応しています。
- ロボットベースを位置決めするためのピン穴を設けています。
- ロボットスタンド側面のねじ穴は、空気圧機器などの取りつけにご利用できます。
- 特殊仕様の商品にも対応します。コンタクトセンターへお問い合わせください。



*1： 据えつけ面の仕様はロボット機種により異なります。「選定表」を参照ください。



品番	B	H	D	d	P	T1	T2	P1	P2	P3	P4	質量 (kg)
RSA-UR-180-400-A	180	400	60	12	150	19	18	60	80	120	60	18.2
RSA-UR-180-500-A	180	500	60	12	150	19	18	60	80	120	110	22.2
RSA-UR-180-600-A	180	600	60	12	150	19	18	60	80	120	160	25.6
RSA-UR-180-700-A	180	700	60	12	150	19	18	60	80	120	210	27.9
RSA-UR-224-300-A	224	300	80	12	180	20	20	60	80	120	10	21.0
RSA-UR-224-400-A	224	400	80	12	180	20	20	60	80	120	60	25.1
RSA-UR-224-500-A	224	500	80	12	180	20	20	60	80	120	110	29.2
RSA-UR-224-600-A	224	600	80	12	180	20	20	60	80	120	160	33.3

単位：mm

● 関連商品

RSA-URと組み合わせて、より高さを持たせたロボットの設置を可能とする鋳鉄製架台「RSAB」があります。


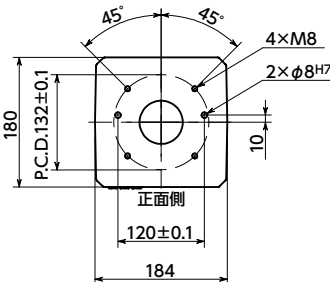
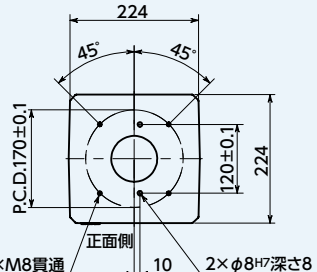


- 品番指定 ※価格・納期はNBKウェブサイトをご覧ください。


RSA-UR-224-400-A

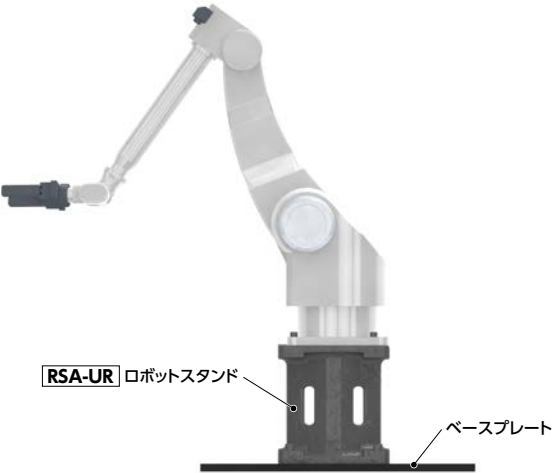


- 選定表
下表を参考に、ロボットの機種名からロボットスタンドを選定してください。
その他の位置決め方法や下表に記載していないロボットに合わせた追加加工にも対応します。
コンタクトセンターへお問い合わせください。

ロボット機種名 UNIVERSAL ROBOTS*1	ロボットスタンド品番 	高さ*2 (mm)	ロボット据えつけ面の仕様
UR5e	RSA-UR-180 - 400-A	562.5	<div></div> <div>●ピンは付属していません。</div>
	RSA-UR-180 - 500-A	662.5	
	RSA-UR-180 - 600-A	762.5	
	RSA-UR-180 - 700-A	862.5	
UR10e UR16e	RSA-UR-224 - 300-A	480.7	<div></div> <div>●ピンは付属していません。</div>
	RSA-UR-224 - 400-A	580.7	
	RSA-UR-224 - 500-A	680.7	
	RSA-UR-224 - 600-A	780.7	

*1： UNIVERSAL ROBOTSはユニバーサル ロボッツ アクツイエセルスカブの登録商標です。
*2： ロボットスタンド **RSA-UR** にロボットを据えつけた状態における、設置面からロボット第2軸までの高さです。（ベースプレートを除く）

-  使用上の注意
- ロボットスタンドはベースプレート上に設置してください。ベースプレートの仕様はロボットの取扱説明書をご参照ください。
または、ロボットメーカーにお問い合わせください。



- ロボットとロボットスタンド、ロボットスタンドとベースプレートの締結に使用するねじは、強度区分 12.9 ではめあい長さは 1.5d 以上を目安にしてください。
- ロボット据えつけ面の傾きをロボットメーカーの推奨値以内にしてください。
- NBK の鋳出し文字がある面とロボットの正面を合わせてください。この位置関係でロボット据えつけ面の仕様を設計しています。

