

構造

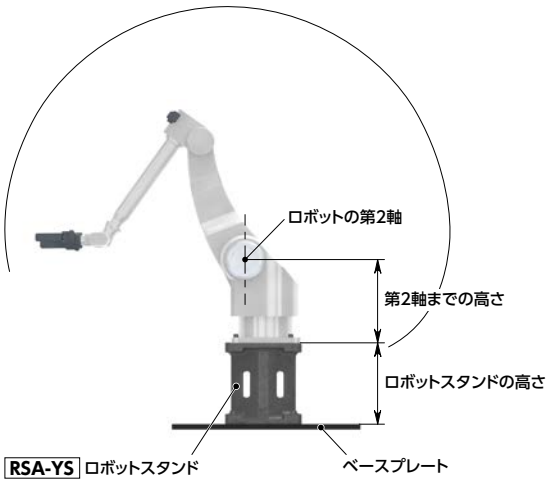


● 材質・仕上げ

	RSA-YS
本体	FC250 塗装(青色)

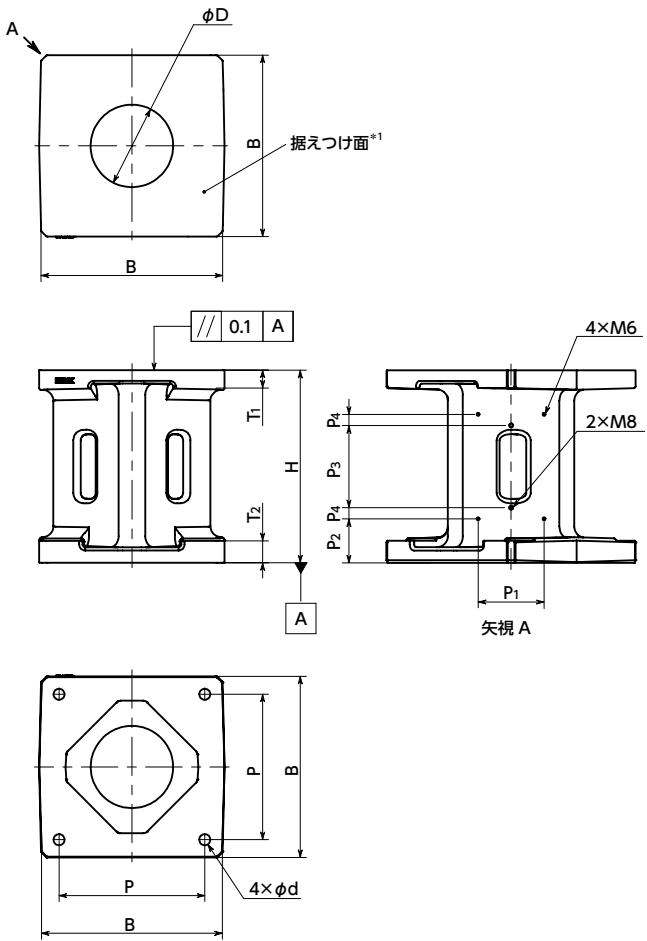


- ロボットの据えつけ高さを調節する鋳鉄製架台です。
- ロボットの据えつけ高さを300mm～600mm高くします。
- 可搬重量3kg～25kgの安川電機製ロボットに対応しています。
- ロボットベースの基準面を当てて位置決めするための突き当て部を設けています。
* 適用ロボットによっては、ピンで位置決めをする場合があります。
- ロボットスタンド側面のねじ穴は、空気圧機器などの取り付けにご利用できます。
- 特殊仕様の商品にも対応します。コンタクトセンターへお問い合わせください。



RSA-YS ロボットスタンド

ベースプレート



*1: 据えつけ面の仕様はロボット機種により異なります。「選定表」を参照ください。



品番	B	H	D	d	P	T ₁	T ₂	P ₁	P ₂	P ₃	P ₄	質量 (kg)
RSA-YS-224-300-A	224	300	80	12	180	20	20	60	80	120	10	21.2
RSA-YS-224-400-A	224	400	80	12	180	20	20	60	80	120	60	25.3
RSA-YS-224-500-A	224	500	80	12	180	20	20	60	80	120	110	29.4
RSA-YS-224-600-A	224	600	80	12	180	20	20	60	80	120	160	33.5
RSA-YS-224-300-B	224	300	80	12	180	20	20	60	80	120	10	21.0
RSA-YS-224-400-B	224	400	80	12	180	20	20	60	80	120	60	25.1
RSA-YS-224-500-B	224	500	80	12	180	20	20	60	80	120	110	29.2
RSA-YS-224-600-B	224	600	80	12	180	20	20	60	80	120	160	33.3
RSA-YS-224-300-C	224	300	80	12	180	20	20	60	80	120	10	21.2
RSA-YS-224-400-C	224	400	80	12	180	20	20	60	80	120	60	25.3
RSA-YS-224-500-C	224	500	80	12	180	20	20	60	80	120	110	29.4
RSA-YS-224-600-C	224	600	80	12	180	20	20	60	80	120	160	33.5
RSA-YS-224-300-D	224	300	80	12	180	20	20	60	80	120	10	21.0
RSA-YS-224-400-D	224	400	80	12	180	20	20	60	80	120	60	25.1
RSA-YS-224-500-D	224	500	80	12	180	20	20	60	80	120	110	29.1
RSA-YS-224-600-D	224	600	80	12	180	20	20	60	80	120	160	33.3
RSA-YS-224-300-E	224	300	80	12	180	20	20	60	80	120	10	21.0
RSA-YS-224-400-E	224	400	80	12	180	20	20	60	80	120	60	25.1
RSA-YS-224-500-E	224	500	80	12	180	20	20	60	80	120	110	29.2
RSA-YS-224-600-E	224	600	80	12	180	20	20	60	80	120	160	33.3

品番	B	H	D	d	P	T ₁	T ₂	P ₁	P ₂	P ₃	P ₄	質量 (kg)
RSA-YS-330-350-A	330	347	150	22	265	32	40	120	80	150	20	58.8
RSA-YS-330-450-A	330	447	150	22	265	32	40	120	80	150	70	64.6
RSA-YS-330-550-A	330	547	150	22	265	32	40	120	80	150	120	74.5
RSA-YS-330-350-B	330	350	150	22	265	32	40	120	80	150	20	59.9
RSA-YS-330-450-B	330	450	150	22	265	32	40	120	80	150	70	68.1
RSA-YS-330-550-B	330	550	150	22	265	32	40	120	80	150	120	76.2
RSA-YS-430-350-A	430	347	150	22	365	32	40	120	85	160	10	107
RSA-YS-430-450-A	430	447	150	22	365	32	40	120	85	160	40	118
RSA-YS-430-550-A	430	547	150	22	365	32	40	120	85	160	110	130

● 品番指定 ※価格・納期はNBKウェブサイトをご覧ください。

RSA-YS-224-400-A



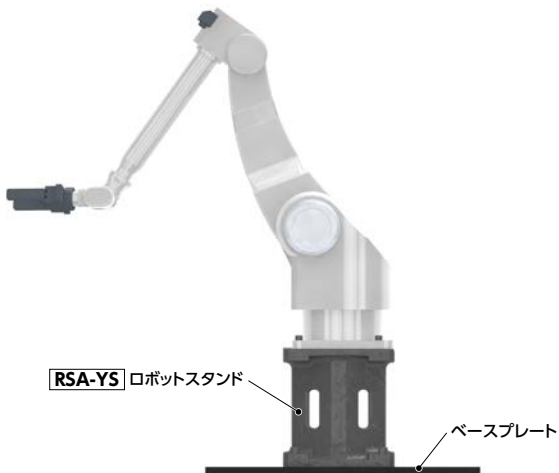
コンタクトセンターへお問い合わせください。

※1: MOTOMANは株式会社安川電機の登録商標です。
 ※2: ロボットスタンド **RSA-YS** にロボットを据えつけた状態における、設置面からロボット第2軸までの高さです。(ベースプレートを除く)
 ● 給電ケーブル底面出しタイプには対応していません。

※1: MOTOMANは株式会社安川電機の登録商標です。
 ※2: ロボットスタンド[RSA-Y5]にロボットを据えつけた状態における、設置面からロボット第2軸までの高さです。(ベースプレートを除く)
 ●給電ケーブル底面出しタイプには対応していません。

⚠ 使用上の注意

- ロボットスタンドはベースプレート上に設置してください。ベースプレートの仕様はロボットの取扱説明書をご参照ください。または、ロボットメーカーにお問い合わせください。



- ロボットとロボットスタンド、ロボットスタンドとベースプレートの締結に使用するねじは、強度区分 12.9 ではめあい長さは 1.5d 以上を目安にしてください。
- ロボット据えつけ面の傾きをロボットメーカーの推奨値以内にしてください。
- NBK の鋳出し文字がある面とロボットの正面を合わせてください。この位置関係でロボット据えつけ面の仕様を設計しています。

